

WYNIKI SONDY: WPŁYW DZIECIŃSTWA NA DALSZE ŻYCIE CZŁOWIEKA

FUNDACJA
ŚWIĘTEGO
MIKOŁAJA

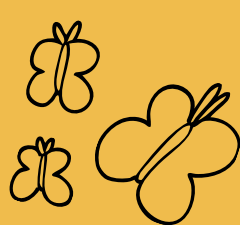
PŁEĆ



42%



58%



WIEK

18-24
14%

25-34
20%

35-44
25%

>55
19%

45-55
22%

W JAKI SPOSÓB DZIECIŃSTWO WPŁYWA NA NASZĄ PRZYSZŁOŚĆ?



43%

Dzieciństwo to **najważniejszy okres w życiu**, bo wtedy kształtuje się naszą osobowość.

35%

Trudności z dzieciństwa mają wpływ na całe nasze dalsze życie.

15%

Dzieciństwo to czas, w którym zaczynamy rozwijać swoje zainteresowania i talenty.

7%

Dzieciństwo to czas, kiedy uczymy się funkcjonować w grupie.

31%

To był czas aktywnego poznawania świata i nawiązywania **przyjaźni**.

27%

Mam mieszane uczucia ze względu na **sytuację rodziną i/lub finansową**.

22%

Było **skromne**, ale wspominam je z sentymentem.

20%

Najszcześniejszy okres mojego życia i czas beztroskiej **zabawy**.

KTÓRY Z ELEMENTÓW DZIECIŃSTWA MA NAJWIĘKSZY WPŁYW NA POWODZENIE W DOROSŁYM ŻYCIU?



47%

wsparcie rodziny i innych bliskich osób

23%

rozwijanie umiejętności społecznych

19%

możliwość rozwijania zainteresowań i talentów

11%

edukacja