

# JAK POZYSKAĆ 1,5% PODATKU NA STYPENDIA W SZKOLE?



- W 2023 roku za sprawą nowych przepisów podatnicy mają możliwość przekazania nie 1% podatku na rzecz OPP, jak miało to miejsce dotychczas, lecz **1,5 %**. Zasada ta będzie miała zastosowanie już do rocznych rozliczeń podatku PIT za 2022 rok!
- Od 2019 roku nie ma obowiązku składania deklaracji PIT. Krajowa Administracja Skarbowa (KAS) przygotowuje wypełnione roczne zeznanie podatkowe bez konieczności składania jakiegokolwiek wniosku przez podatnika.
- Wybrany cel, na który ma zostać przekazany 1% podatku jest automatycznie przeniesiony z poprzedniego roku.

## Co zrobić aby przekazać 1,5 % podatku na stypendia w Państwa szkole?

- Następnie w rubryce „Numer KRS” należy wpisać numer KRS Fundacji Świętego Mikołaja: **0000 126 602**
- W rubryce „**Cel szczegółowy**” należy wpisać nazwę, numer i miejscowość szkoły, na którą chcą Państwo przekazać 1,5%, np. **Szkoła Podstawowa nr 1 w Łapach**
- Można skorzystać z usługi Twój e-PIT na stronie <https://www.podatki.gov.pl/pit/twoj-e-pit/> i wejść w edycję rocznego zeznania podatkowego (PIT).

W polu „**CEL SZCZEGÓŁOWY**” należy wpisać nazwę, numer i miejscowość szkoły np. SP nr 1 w Łapach.



## UWAGA!

Prosimy nie wpisywać nazwy szkoły w rubryce „Uwagi”.

Tych informacji nie otrzymujemy od Urzędu Skarbowego, w związku z czym nie mamy możliwości przekazania Państwa 1,5% na wskazaną w uwagach szkołę.

<b>M. WNIOSEK O PRZEKAZANIE 1% PODATKU NALEŻNEGO NA RZECZ ORGANIZACJI POŻYTKU PUBLICZNEGO (OPP)</b> Należy podać numer wpisu do Krajowego Rejestru Sądowego (numer KRS) organizacji wybranej z wykazu prowadzonego na podstawie odrębnych przepisów oraz wysokość kwoty na jej rzecz.		
139. Numer KRS 0000126602	Wnioskowana kwota Kwota z poz. 140 nie może przekroczyć 1% kwoty z poz. 119, po zaokrągleniu do pełnych dziesiątek groszy w dół.	140.
<b>N. INFORMACJE UZUPEŁNIAJĄCE</b> Podatnicy, którzy wypełnili część M, w poz. 141 mogą podać cel szczegółowy 1%, a zaznaczając kwadrat w poz. 142, wyrazić zgodę na przekazanie OPP swojego imienia, nazwiska i adresu, a w przypadku przedsiębiorstwa w spadku – danych tego przedsiębiorstwa, wraz z informacją o kwocie z poz. 140. W poz. 143 można podać dodatkowe informacje, np. ułatwiające kontakt z podatnikiem (telefon, e-mail).		
141. Cel szczegółowy 1% pomoc		142. Wyrażam zgodę <input type="checkbox"/>
143.		

# Dlaczego warto?



- Informując o możliwości przekazania 1,5% podatku na konkretną szkołę, pomagają Państwo dzieciom i młodzieży w Waszej szkole.
- Fundacja Świętego Mikołaja nie pobiera żadnych prowizji ani opłat za zebrane przez szkołę pieniądze na stypendia.

## DOBRA PRAKTYKA

- Szkoła w Cerekwicy w ramach 1,5% podatku zebrała w 2022 roku **ponad 3000 zł**, wiele szkół zebrało **ponad 2000 zł**.
- Szkoła w malutkich Perłach dzięki mobilizacji ponad 30 osób zebrała **1300 zł**.

# Jak dotrzeć z informacją o 1,5% podatku do szerokiego grona darczyńców?

Jeśli chcą Państwo dotrzeć do jak największej liczby osób, zachęcamy do:

- umieszczenia informacji o możliwości przekazania 1,5% podatku na szkołę na **stronie internetowej szkoły**
- rozesłania informacji do rodziców poprzez platformę **Librus** lub inną, z której korzysta szkoła
- rozdania dzieciom ulotek, żeby przekazali **rodzicom**
- umieszczenia informacji o 1,5% podatku na szkołę w **stopce maila**



# Strona internetowa szkoły

- Na stronie internetowej szkoły mogą Państwo umieścić informację o tym, że szkoła bierze udział w programie Stypendia św. Mikołaja oraz że można przekazać 1,5% podatku na stypendia w Państwa szkole.
- Aby ułatwić rozliczenie, można wkleić link do bezpłatnego programu do rozliczeń PIT, który można ściągnąć ze strony Fundacji Świętego Mikołaja <https://pit2022.mikolaj.org.pl/>
- Przygotowany przez nas program zawiera automatycznie zapisany nr KRS fundacji. Każdy indywidualnie wypełnia pole „cel szczegółowy” i wskazuje szkołę na którą chce przekazać swój 1,5%.



# Ulotki

- Warto zrobić i udostępniać ulotki informujące o możliwości przekazania 1,5% podatku na stypendia w Państwa szkole.
- Ulotki można stworzyć samemu w programie Word lub skorzystać z ulotek dostępnych na stronie [www.mikolaj.org.pl/stypendia](http://www.mikolaj.org.pl/stypendia) w zakładce „Materiały i inspiracje dla szkół”. Gotowe ulotki należy uzupełnić o nazwę, numer i miejscowość szkoły.

FUNDACJA ŚWIĘTEGO MIKOŁAJA	STYPENDIA ŚW. MIKOŁAJA
1,5% podatku na rzecz stypendiów w ramach programu Stypendia św. Mikołaja w	
SP nr 1 w Łapach	
KRS Fundacji Świętego Mikołaja: 0000126602	
Cel szczegółowy: SP 1 w Łapach	
Dziękujemy!	
FUNDACJA ŚWIĘTEGO MIKOŁAJA	STYPENDIA ŚW. MIKOŁAJA
1,5% podatku na rzecz stypendiów w ramach programu Stypendia św. Mikołaja w	
.....	
KRS Fundacji Świętego Mikołaja: 0000126602	
Cel szczegółowy: .....	
.....	
Dziękujemy!	

# Ulotki – gdzie dystrybuować

- Ulotki można wyłożyć w sekretariacie i dystrybuować wśród **rodziców, nauczycieli, parafian, znajomych**
- Jeśli uzyskają Państwo pozwolenie, ulotki można także położyć na ladzie w **lokalnym sklepie, bibliotece, domu kultury, kinie, urzędzie itp.**
- Można je również rozdawać na **lokalnych imprezach, koncertach, festynach, balach karnawałowych.**

**Warto, żeby jak największa liczba osób dowiedziała się o możliwości wsparcia dzieci i młodzieży z Państwa szkoły!**





# Biura księgowe

Zachęcamy do odwiedzania biur księgowych i zostawiania w nich ulotek, a także do zachęcania księgowych do proponowania swoim klientom, aby przekazali 1,5% podatku na stypendia dla zdolnych uczniów w Państwa szkole.

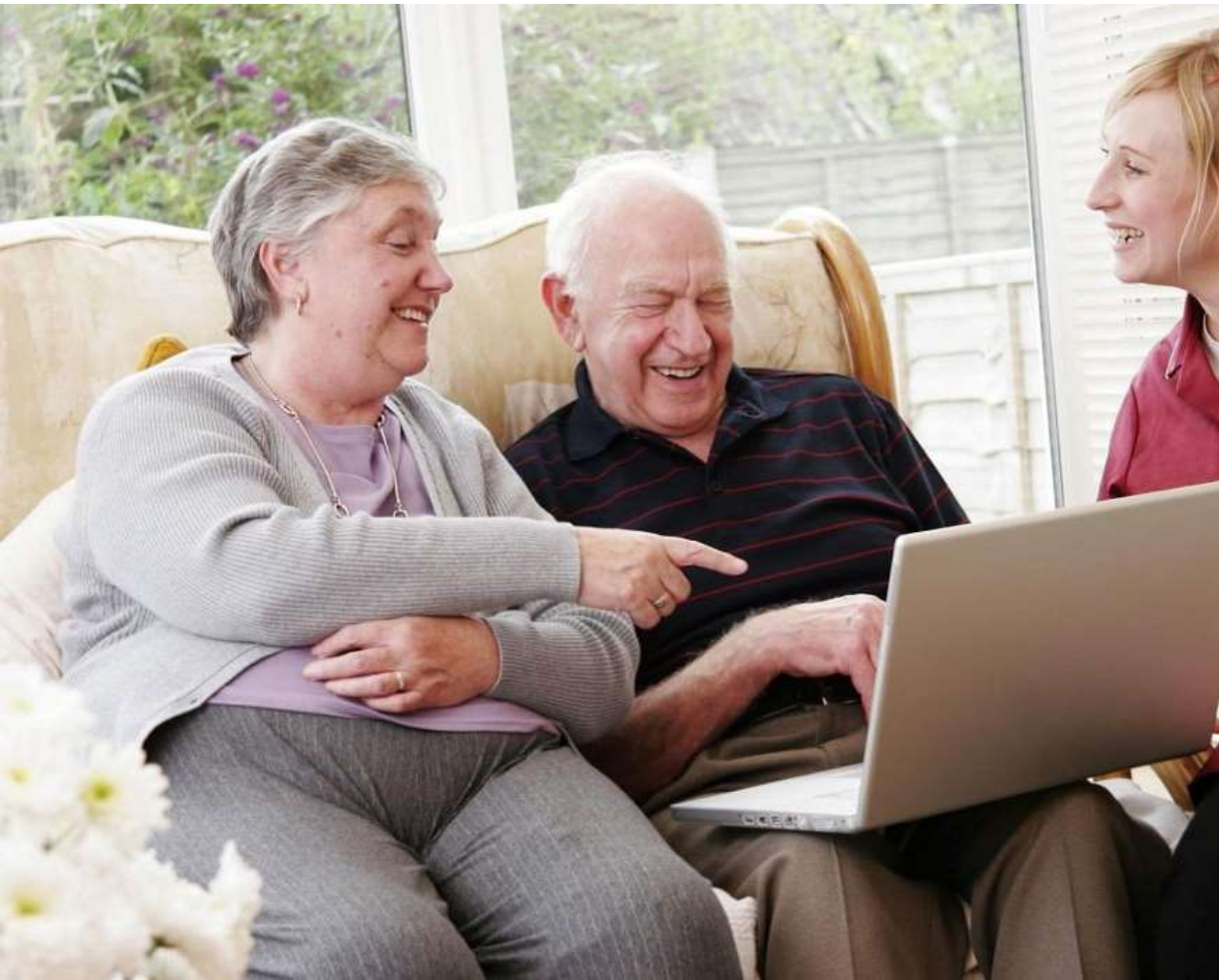


# Zakłady pracy

- Można rozdać ulotki **pracownikom lokalnych dużych zakładów pracy** – by oni z kolei dystrybuowali je wśród swoich kolegów z pracy.
- Można także zapytać rodziców, czy będą chcieli powiedzieć o Stypendiach św. Mikołaja w swoim miejscu pracy.
- Możliwość zasilenia funduszu stypendialnego dla zdolnej i zaangażowanej młodzieży z lokalnej szkoły na pewno przekona większość pracowników 😊 . **Zdolne dzieci to lokalny skarb!**



# Emeryci i renciści



- Warto zachęcić także **emerytów i rencistów** do rozliczenia się i przekazania 1,5% podatku na rzecz stypendiów. Można np. podczas Dnia Babci i Dziadka organizowanych w szkole poprosić seniorów o przekazanie 1,5% podatku na stypendia dla uczniów.
- Emeryci i renciści nie mają obowiązku rozliczania się, **ale mają taką możliwość!** Nie wszyscy mogą o tym wiedzieć, dlatego warto ich o tym informować.
- Jeśli chcą się rozliczyć, powinni samodzielnie złożyć PIT w oparciu o rozliczenie ZUS i wpisać wszystkie dane dot. celu szczegółowego 1,5%.

# Kontakt

**W przypadku jakichkolwiek pytań lub wątpliwości zapraszamy do kontaktu!**

Fundacja Świętego Mikołaja

[stypendia@mikolaj.org.pl](mailto:stypendia@mikolaj.org.pl)



**Antonina  
Grządkowska**

+48 791 793 021



**Anna  
Grunwald**

+48 531 452 613