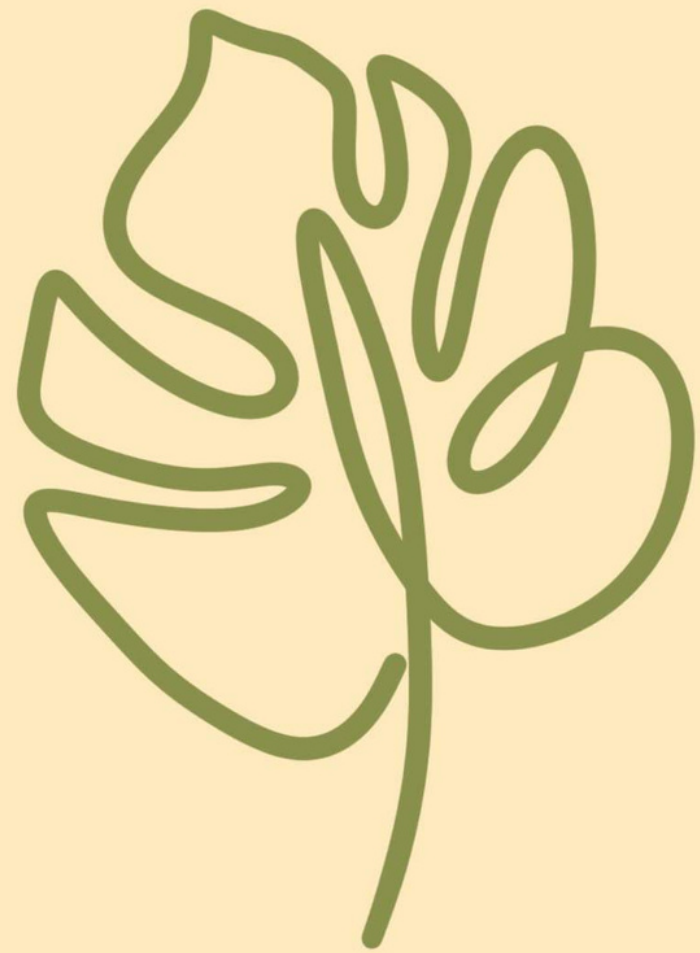


FUNDACJA
ŚWIĘTEGO
MIKOŁAJA

AKADEMIA LIDERÓW



#TOMEKODNALEZIONY

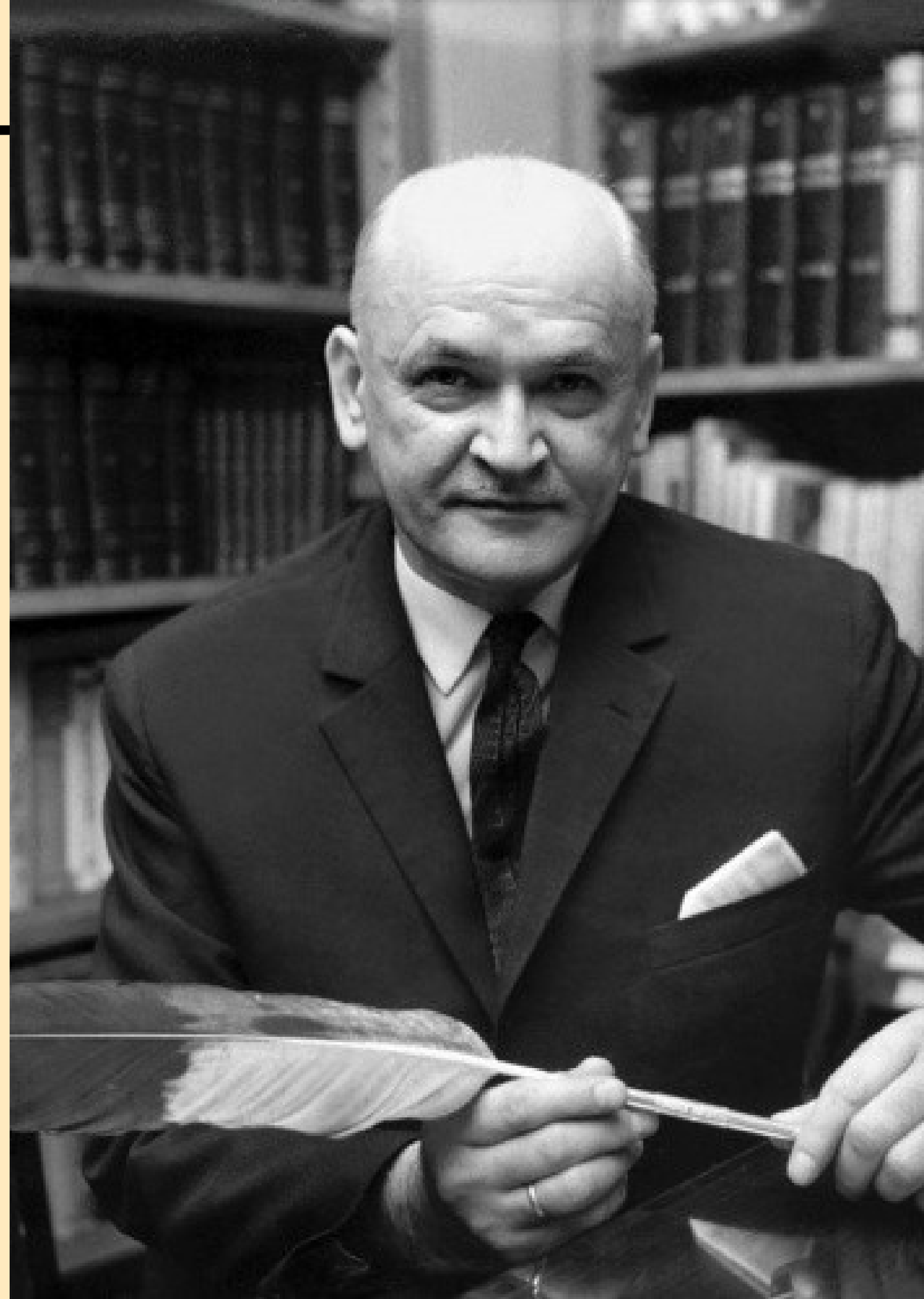
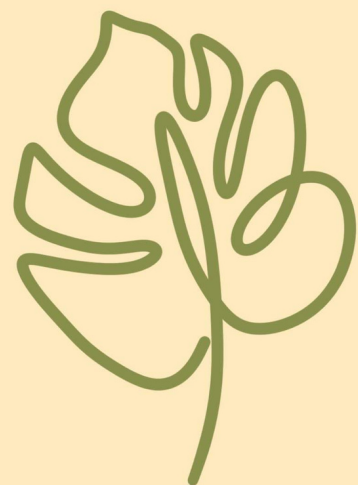
Śląskie tropy Alfreda Szklarskiego

Co łączy te miejsca?



→ Cel projektu #tomekodnaleziony ←

Przedstawienie postaci pisarza
Alfreda Szklarskiego oraz jego
twórczości pokoleniu Z



TEAM PROJEKTU #TOMEKODNALEZIONY



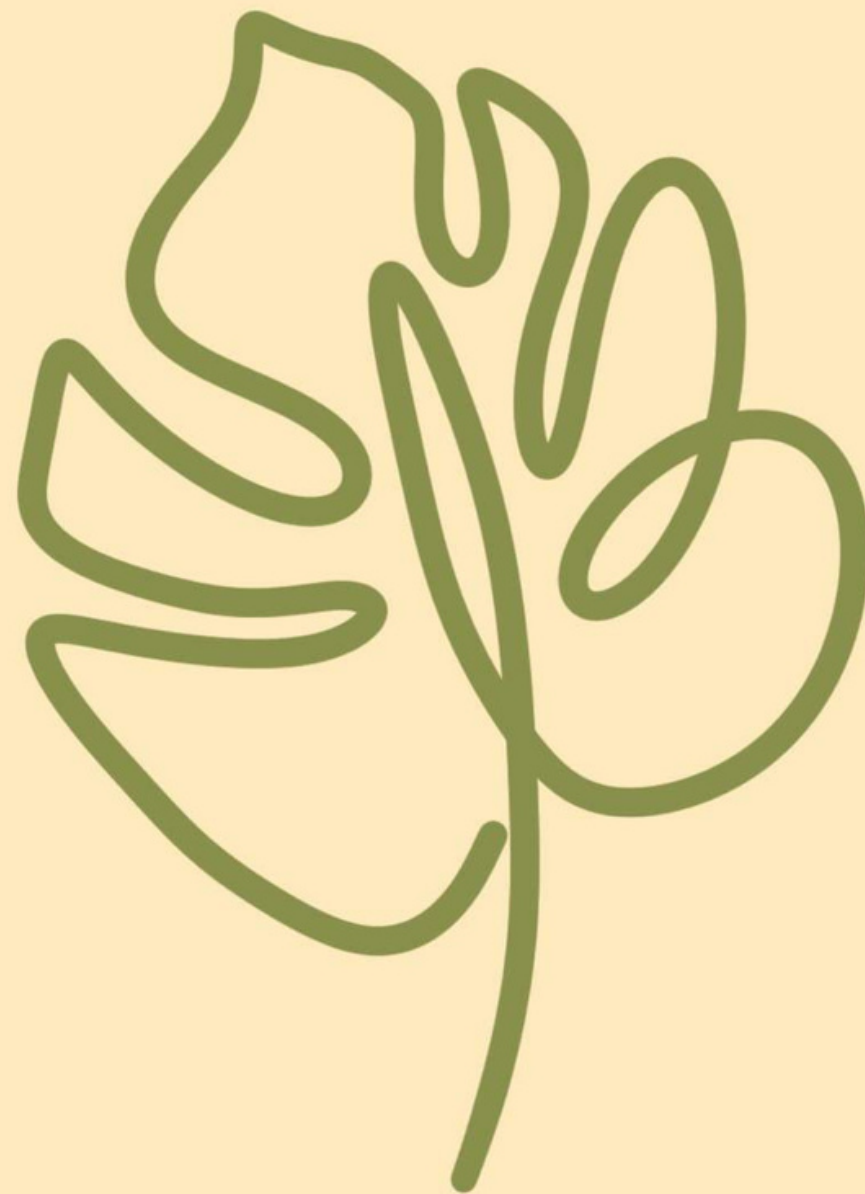
WERONIKA
"stoi za aparatem"



WIKTORIA
Oprawa graficzna
&
Socialmedia

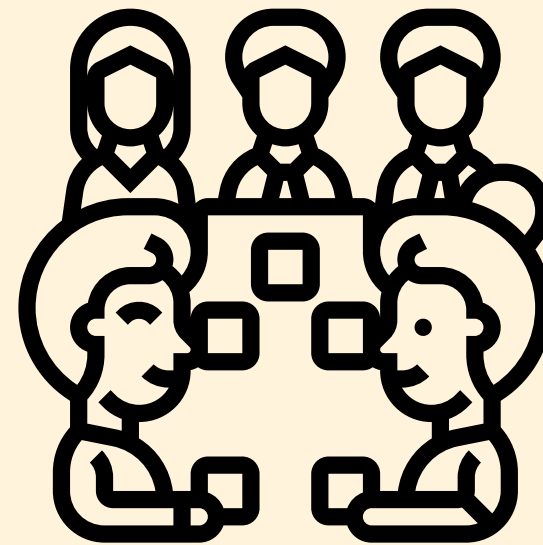
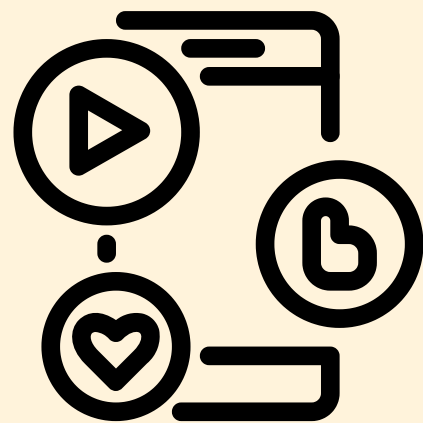


MARCELINA
Znajomość rynku :)



#tomekodnaleziony

ZAPLANOWANE DZIAŁANIA



DZIAŁALNOŚĆ W
SOCIALMEDIACH

WARSZTATY

WYCIECZKI

Socialmedia

tomekodnaleziony ▾

16 Posty 82 Obserwujący 9 Obserwuje

Tomek odnaleziony
 przybliżamy postać Alfreda Szklarskiego oraz rozbudzamy pasję do podróży i książek 📖
 @fundacja_swietego_mikolaja
 #tomekodnaleziony

Pulpit profesjonalny
 W ciągu ostatnich 30 dni udało Ci się dotrzeć do 158 kont.

Edytuj profil

Akademia Liderów Nowe

Warsztaty Warsztaty Warsztaty

CO ROBIŁIŚMY? 02.12.2022 Weronika Kontny fotograf

Podziękowania dla Domu Oświatowego Biblioteki Śląskiej Wiktoria Bernacka sprawa graficzna Gabinet Alfreda Szklarskiego

DOM OŚWIATOWY BIBLIOTEKI ŚLĄSKIEJ

Q Szukaj

Tomek Odnaleziony
 ŚLĄSKIE TROPY
 ALFRED SZKLARSKIEGO

Polubienia: 70 • 96 obserwujący

Promuj Dodaj do relacji Zarządzaj

Posty Informacje Zdjęcia Wzmianki

Posty Co słycać?

Q Szukaj

Posty Informacje Zdjęcia Wzmianki

~ Zajmują się głównie bydłem które jest źródłem pożywienia oraz miarą bogactwa i siły - im większe stado Masaja tym bardziej jest on szanowany.
 ~ Lud ten ma bardzo silne poczucie wspólnoty, co pozwala im działać zespołowo

Tomek w Afryce widział wiele zwierząt takich jak: 🐘 🐮 🐵 🐪 🐫 🐄

Jednak najciekawszymi z nich były Okapi i muchy Tse-Tse

🐘 Okapi - ssak spokrewnione z żyrafą zamieszkujący lasy Afryki. Początkowo ze względu na swój wyjątkowy wygląd nazywany był "afrykańskim jednorożcem"

🦟 Muchy Tse-Tse - znane są z przenoszenia niebezpiecznych chorób takich jak śpiączka afrykańska, nagrana czy malaria. Żyją głównie w tropikach.

Pochwalcie się w komentarzu ile z tych ciekawostek już znaliscie! 🍌🍌

📍 Akademia Liderów Fundacji Świętego Mikołaja
 📍 Fundacja Świętego Mikołaja

Afrika to drugi pod względem wielkości kontynent na ziemi który zamieszkuje ponad miliard ludzi co stanowi 1/7 ludności świata.

Jest to również najmniej zurbanizowany z kontynentów - nie ma tam wielu nowoczesnych miast czy wsi.

Klimaty

Klimat morski Klimat suchy Klimat podrównikowy Klimat równikowy wilgotny Klimat suchy Klimat wilgotny

Rdzenni mieszkańcy

Masajowie to półokocowujący lud mieszkający w dwóch częściach Afryki - Kenii i Tanzanii.
 Zajmują się głównie bydłem które jest źródłem pożywienia oraz miarą bogactwa i siły - im większe stado Masaja tym bardziej jest on szanowany. Lud ten ma bardzo silne poczucie wspólnoty, co pozwala im działać zespołowo

Tomek w Afryce widział wiele zwierząt, między innymi

Warsztaty w szkole



Kim był
Alfred Szklarski?

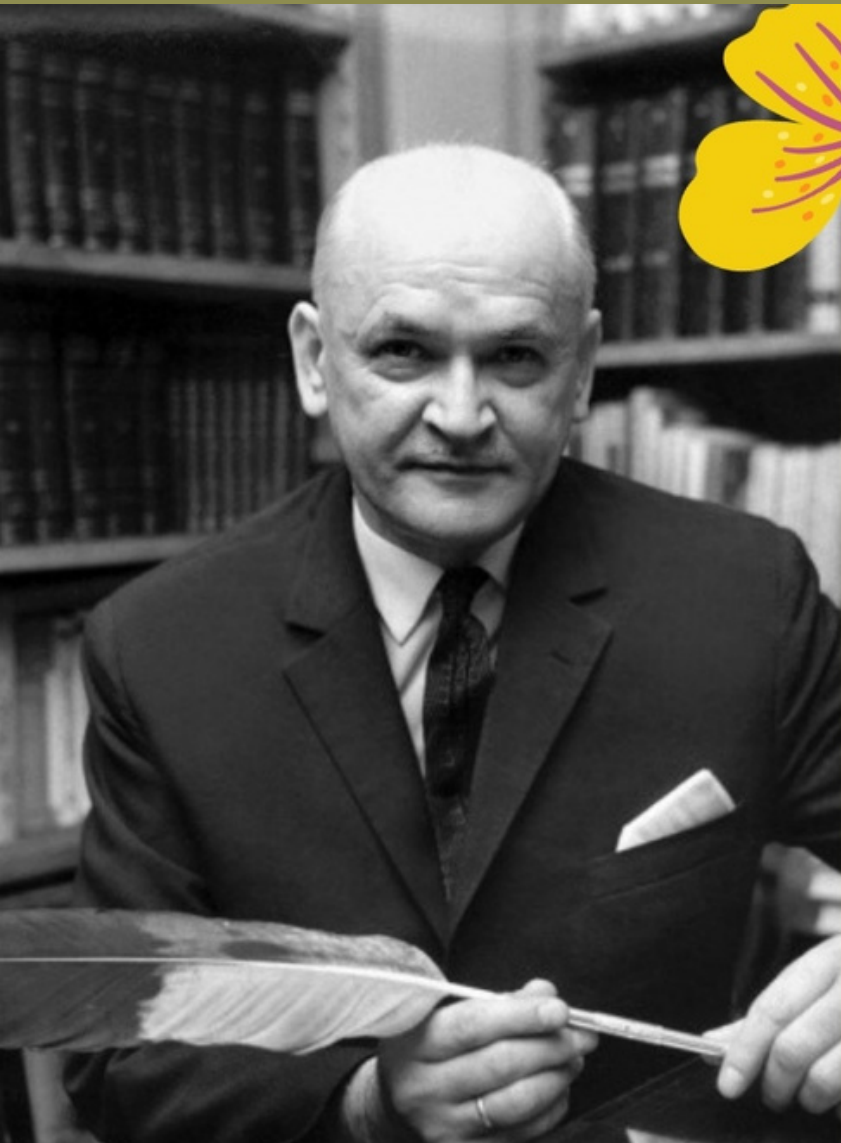


Kreatywne
metody nauki



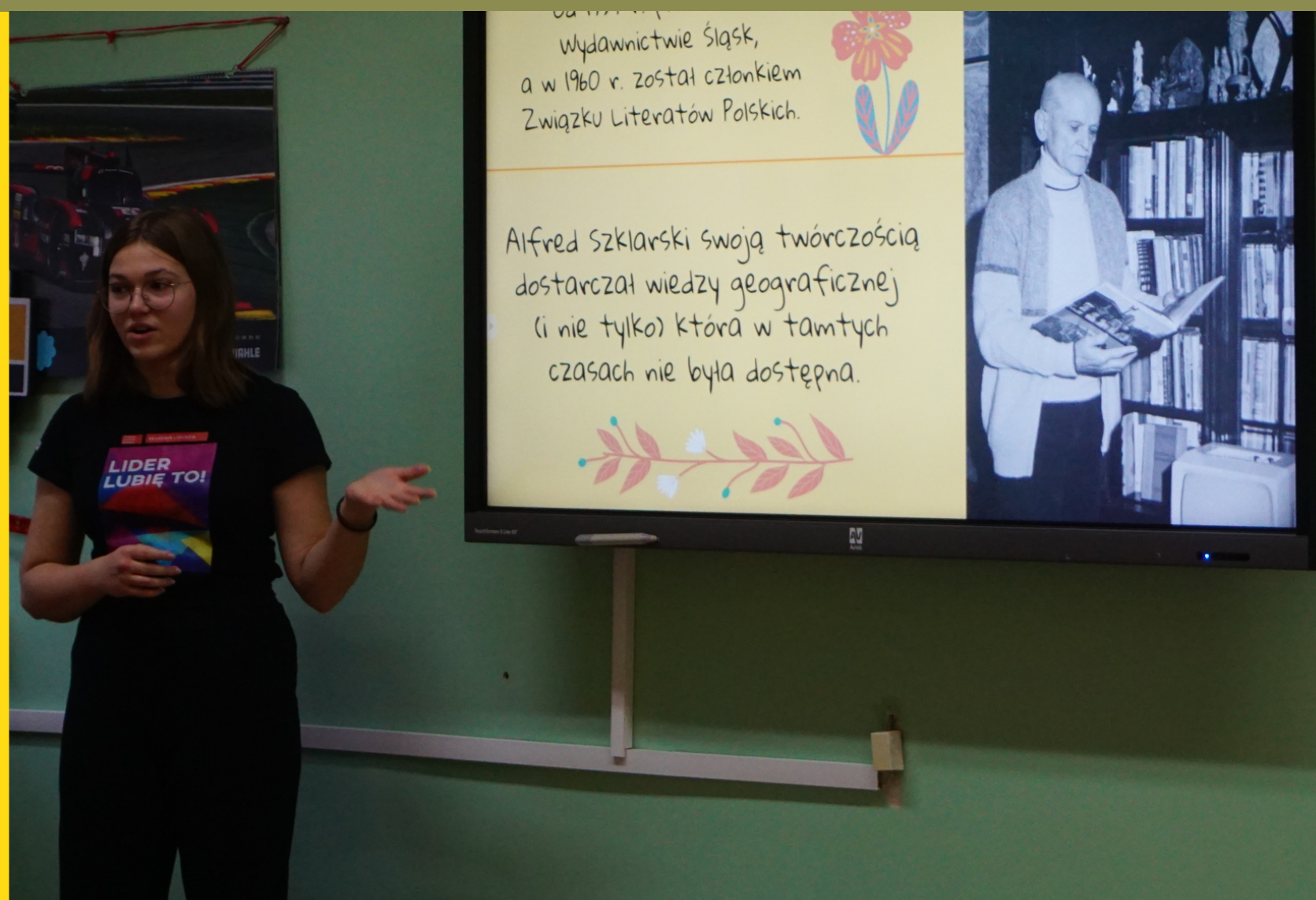
O projekcie
#tomekodnaleziony





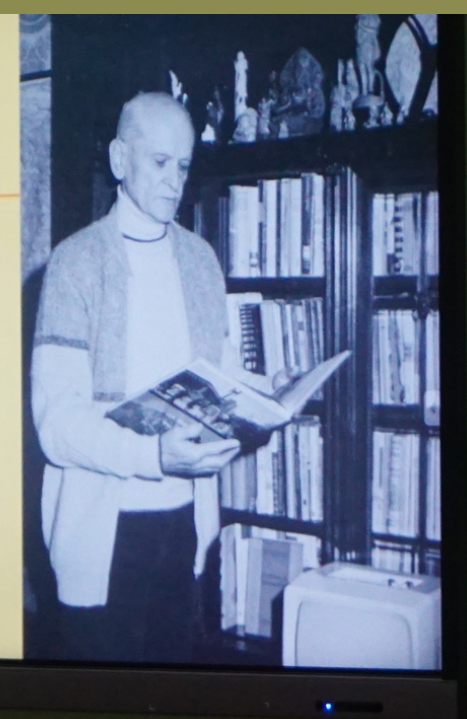
ALFRED SZKLARSKI

1912 - 1992

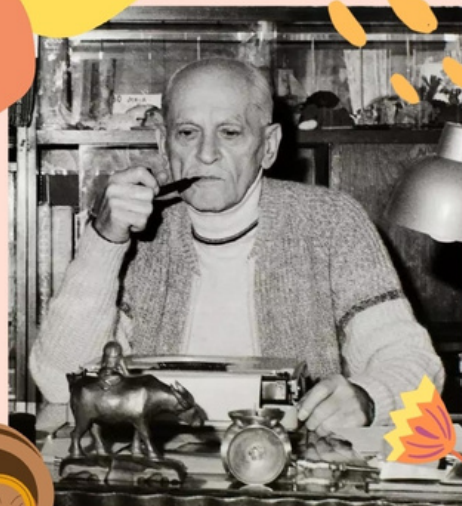


Wydawnictwie Śląsk,
a w 1960 r. został członkiem
Związku Literatów Polskich.

Alfred Szklarski swoją twórczością
dostarczał wiedzy geograficznej
(i nie tylko) która w tamtych
czasach nie była dostępna.

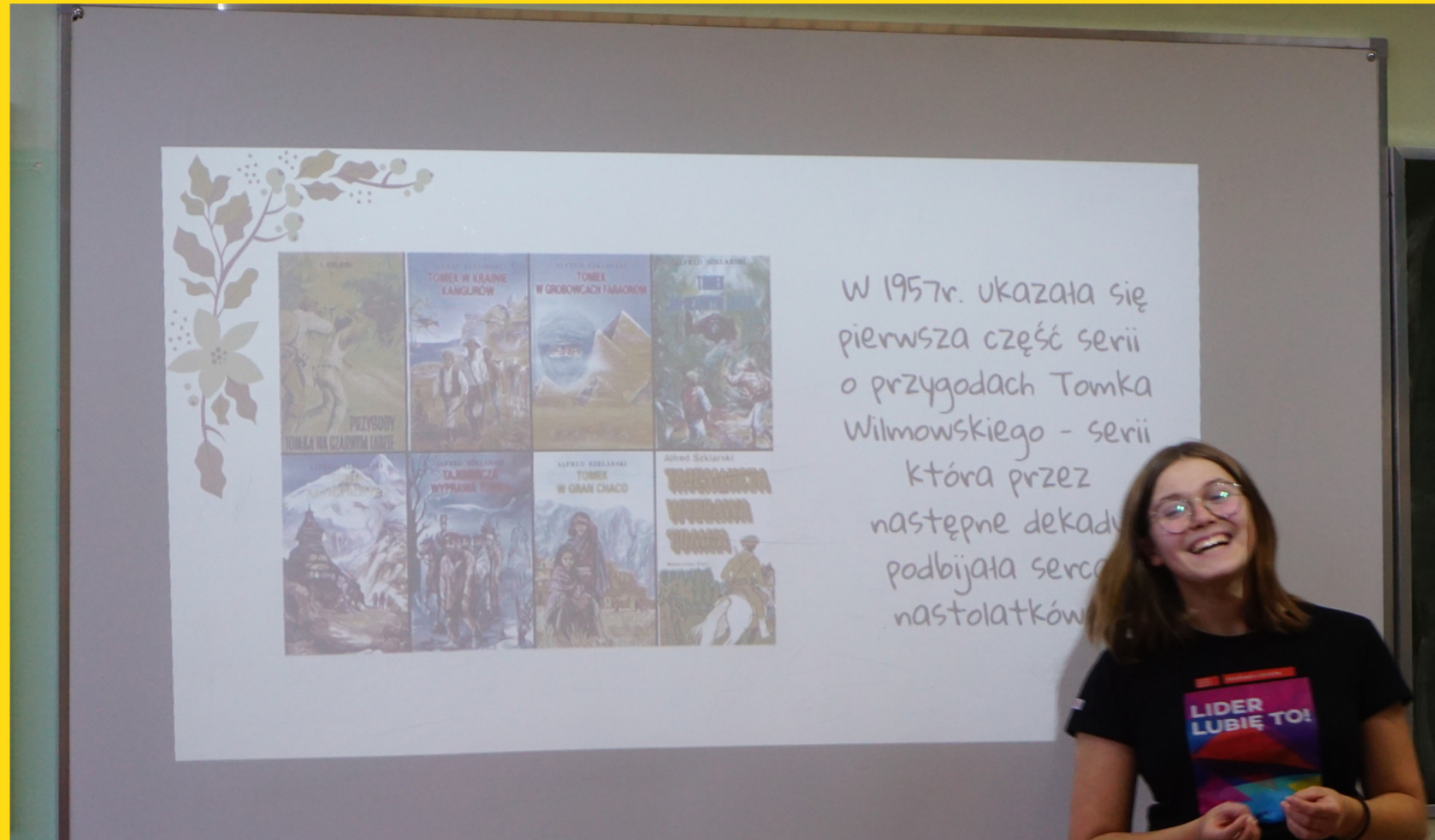
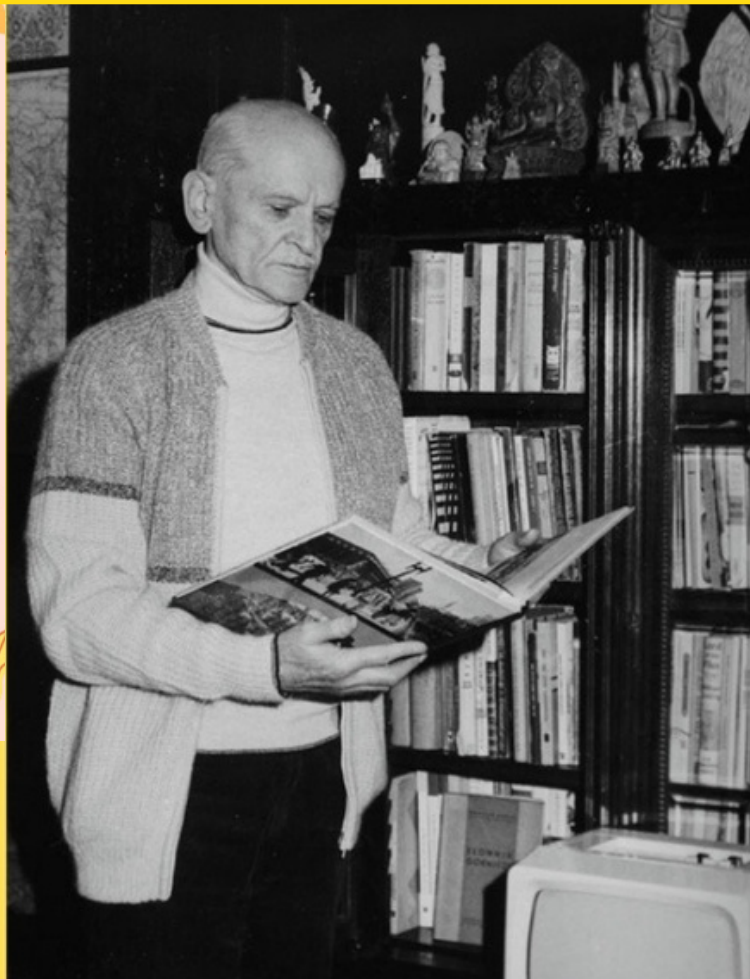


Urodził i wychował się w Chicago w USA, powrócił do Polski z Mamą w wieku 16 lat. Studiował w Szkole Nauk Politycznych w Warszawie



Szklarski ukończył studia w 1938 r. Potem pracował w Ambasadzie USA w Warszawie.

Podczas studiów poznał swoją przyszłą żonę, Krystynę Murawską. Pobraли się w dniu wybuchu II Wojny Światowej.



W 1957r. ukazała się pierwsza część serii o przygodach Tomka Wilnowskiego - serii która przez następane dekady podbijala serca nastolatków





Zabawa



Przedyskutujcie w grupach różne źródła wiedzy (szkolnej i nie tylko) - im kreatywniej tym lepiej. Następnie bez użycia słów zaprezentujcie jeden swój pomysł tak aby inne grupy mogły zgadywać.



ROZKŁAD LEKCJI
1. 8:40 - 8:45
2. 8:45 - 9:15
3. 9:15 - 10:30
11:45 - 11:55
12:45 - 13:30
14:00 - 14:30
15:15



Wsparcie projektu #tomekodnaleziony

FUNDACJA
ŚWIĘTEGO
MIKOŁAJA

AKADEMIA LIDERÓW



Wsparcie projektu #tomekodnaleziony

FUNDACJA
ŚWIĘTEGO
MIKOŁAJA

AKADEMIA LIDERÓW



Social media projektu
#tomekodnaleziony



@tomekodnaleziony



Tomekodnaleziony

FUNDACJA
ŚWIĘTEGO
MIKOŁAJA

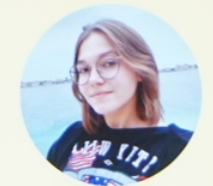
AKADEMIA LIDERÓW



Team projektu
#tomekodnaleziony



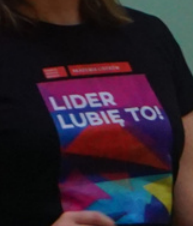
Wiktoria



Matylda

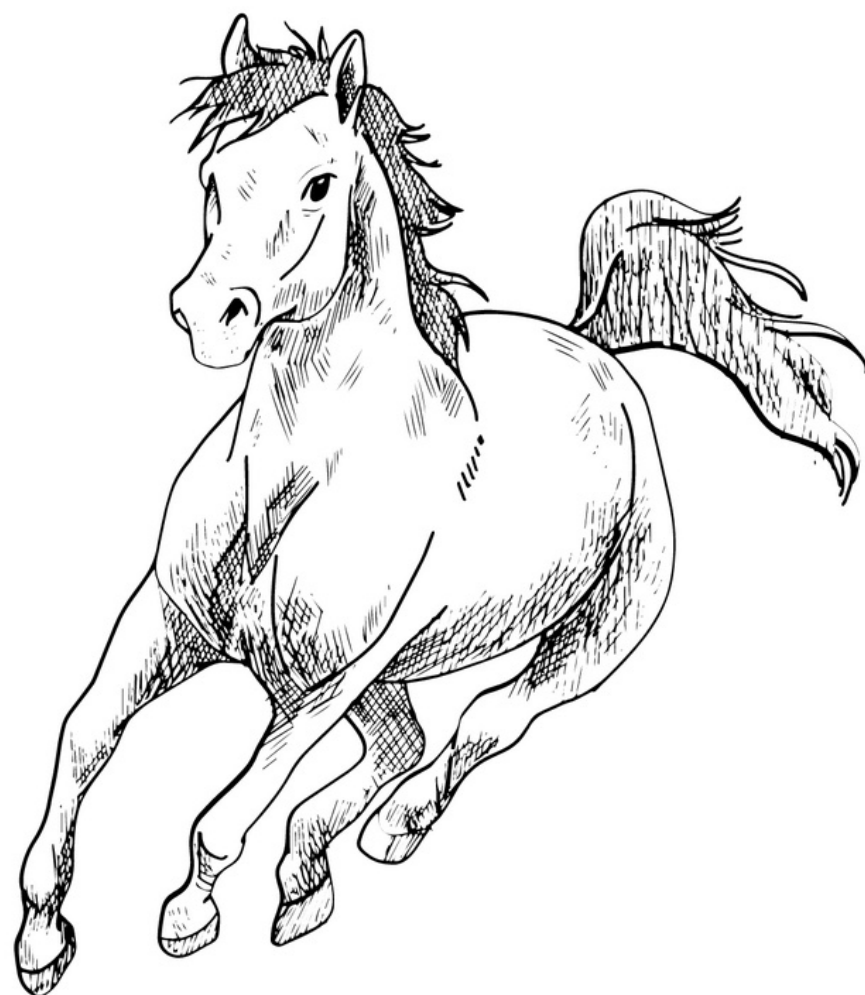
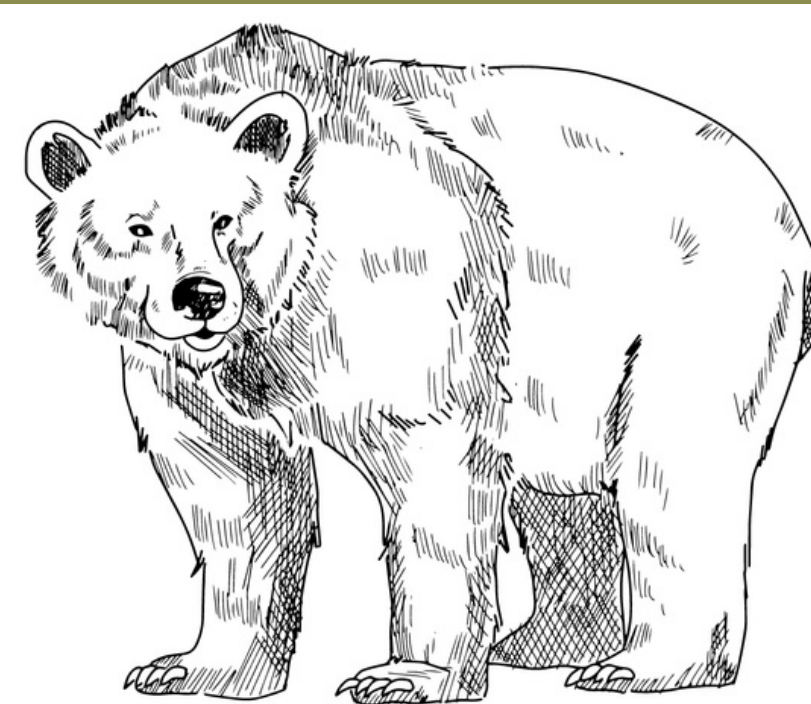
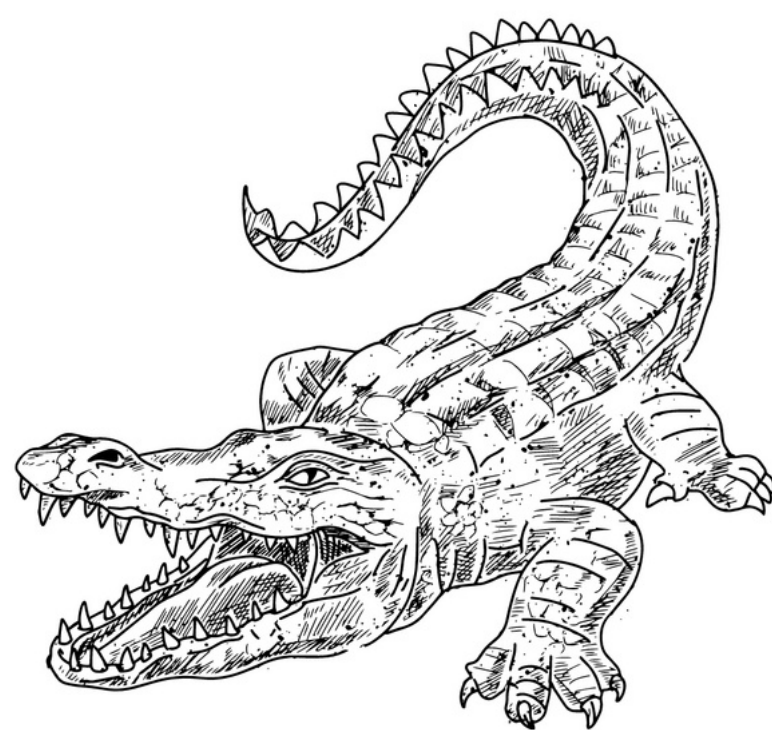


Weronika

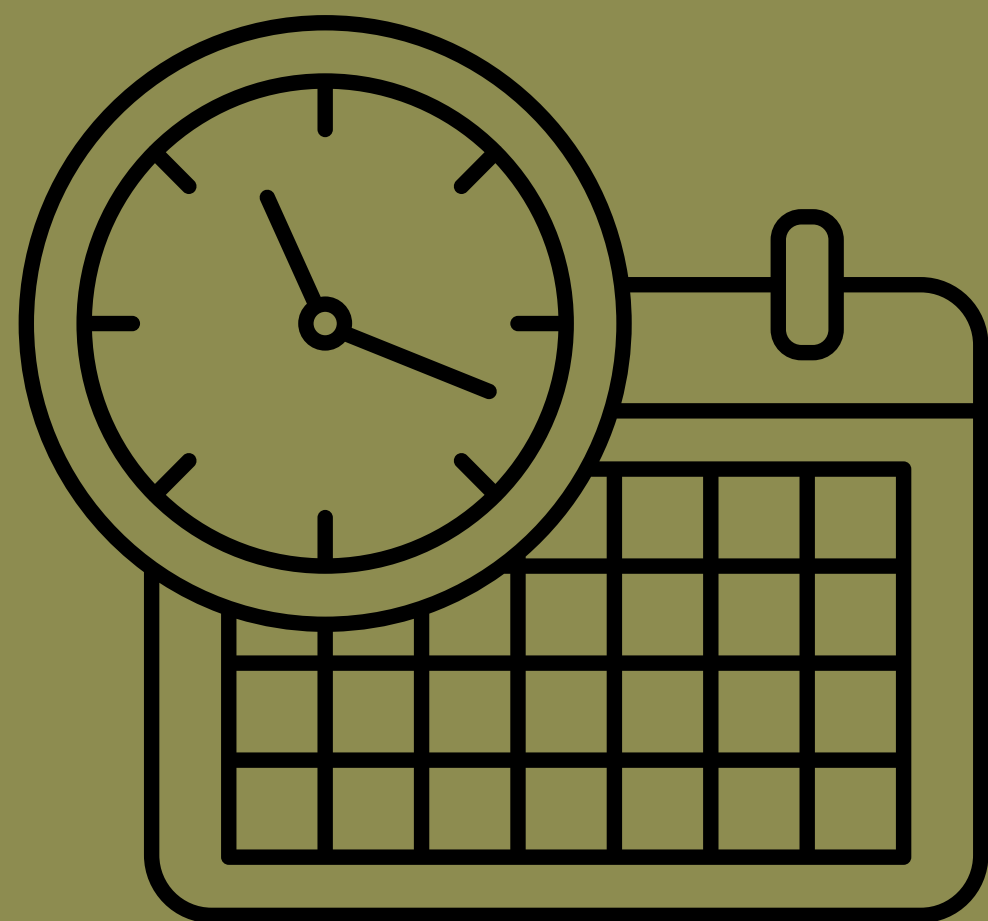


Spotkanie w przedszkolu

9.12.



PROBLEMY PROJEKTU #TOMEKODNALEZIONY



Plagiat? :))))



Biblioteka Śląska

Partnerzy projektu:

FUNDACJA
ŚWIĘTEGO
MIKOŁAJA

AKADEMIA LIDERÓW



Biblioteka Śląska

Dzięki Akademii:

MARATON PISANIA LISTÓW



ZAPRASZAMY NA STOISKO! CZEKAMY NA WAS
NA 2. PIĘTRZE JUŻ JUTRO ORAZ W PIĄTEK!



MATYLDA GACEK



DRUGA KOORDYNATORKA



Co łączy te miejsca?

