

Grunt to rodzina

FUNDACJA
ŚWIĘTEGO
MIKOŁAJA



Podsumowanie kampanii społecznej 2010

Misja programu

FUNDACJA
ŚWIĘTEGO
MIKOŁAJA



Żeby dzieci miały dom

Strategia kampanii

FUNDACJA
ŚWIĘTEGO
MIKOŁAJA

Cel:	Promocja rodzinnych domów dziecka Zbiórka pieniędzy na Fundusz Edukacyjny
Grupa docelowa:	Szeroka publiczność Kobiety i mężczyźni wiek 25 +
Kreacja:	Fundacja Świętego Mikołaja
Czas:	1 grudnia 2010 - 15 stycznia 2011
Zasięg:	Ogólnopolski, z naciskiem na duże miasta
Reklama:	Radio, reklama zewnętrzna, telewizja, prasa, Internet, BTL
Public Relations:	Serwisy informacyjne, programy w radio i TV, portale społecznościowe, newsletter
Koszty:	Koordinacja, druk i montaż plakatów wielkoformatowych, część kosztów produkcji
Pozyskujemy:	Bezpłatne media i badania, zespół wolontariuszy specjalistów 3

Kampania Grunt to rodzina – film reklamowy

FUNDACJA
ŚWIĘTEGO
MIKOŁAJA



SMS Pomoc nr 7545
koszt 5 zł + VAT

Kreacja kampanii

FUNDACJA
ŚWIĘTEGO
MIKOŁAJA

www.mikolaj.org.pl

GRUNT TO RODZINA

POMÓŻ RODZINNYM
DOMOM DZIECKA

Wyślij SMS „Pomoc”
nr 7545 (6,1 zł z VAT)

FUNDACJA
ŚWIĘTEGO
MIKOŁAJA

partycypacja projektów

Trojka
POLSKIE RADIO

Polski Czerwony Krzyż

Orange

P4

plus

T-Mobile

Billboard

Kreacja kampanii

FUNDACJA
ŚWIĘTEGO
MIKOŁAJA

GRUNT TO RODZINA
POMÓŻ RODZINNYM DOMOM DZIECKA

FUNDACJA
ŚWIĘTEGO
MIKOŁAJA
www.mikolaj.org.pl

"Wsparcie Fundacji Świętego Mikołaja to najsensowniejsza pomoc jaką do tej pory otrzymaliśmy".
Krzysztof Wilk,
tata zastępczy z rodzinnego domu dziecka z Kraśnika

Drogi Przyjacielu,
styszałeś już o dzieciach z rodzinnych domów dziecka. Życie ich nie oszczędzają. Dziś mają mamę, tatę, rodzeństwo i dom. Czy dadzą sobie radę? Czy przetrwają bagaż trudnych, często dramatycznych doświadczeń? Czy można wyrównać ich szansę? Wierzymy, że tak.
Dzięki ludzkiej hojności od lat pomagamy im w nauce i realizacji marzeń. Już 3,8 mln złotych zasiliło program edukacyjny, który wsparł blisko 4,000 dzieci! Ich opiekunowie kwitują, że ta pomoc ma sens.

Również w tym roku dzieci czekają na Twoją pomoc. Wsparzaj konto Funduszu Edukacyjnego:
40 1440 1387 0000 0000 1092 6572

Pozdrawiam serdecznie,
Mikołaj

Ogłoszenie prasowe

GRUNT TO RODZINA
POMÓŻ RODZINNYM
DOMOM DZIECKA

Wyślij SMS „Pomoc”
nr 7545 (6,1 zł z VAT)

FUNDACJA
ŚWIĘTEGO
MIKOŁAJA

partner projektu

Logo of Fundacja Świętego Mikołaja and other partners like Trójka Polskie Radio.

Plakat

Partnerzy i przyjaciele kampanii 2010

FUNDACJA
ŚWIĘTEGO
MIKOŁAJA

Partner: Program 3 Polskiego Radia

Sponsorzy kampanii: Alior Bank, Biuro Polityki Społecznej m.st. Warszawy, Galenica-Panax sp..z o.o., Groupon.pl, VGI

Patronat honorowy: Prezydent m.st. Warszawy Hanna Gronkiewicz-Waltz

Patronat medialny: Program 2 TVP, Program 3 Polskiego Radia

System SMS: P4, Polska Telefonia Cyfrowa, PTK Centertel, Polkomtel

Integracja systemu: MNI S.A.

Badania socjologiczne: MillwardBrown SMG/KRC

Pomoc w koordynacji mediów:

Initiative Media Warszawa – kampania reklamowa

Genesis PR – kampania PR, monitoring mediów

Kreacja:

Krzysztof Kokoryn, Wojciech Kliczka - animacja

Franciszek Pieczka – głos Świętego Mikołaja

Nowy Design – projekt plakatu

Marcin Ostaszewski – projekt ogłoszenia prasowego

Pracownia C&C, Pracownia Plastyczna

ArtMad Studio, Tomasz Machnik

(INTEGENCE) – pomoc DTP

Kuba Gładkowski – projekt baneru www

Wolontariusze: Marzena Fabijańska, Aleksandra Gugulska-Wacławiak, Mirosława Partyka, Mariusz Sulkowski, Mariusz Wójcik

Partnerzy i przyjaciele kampanii 2010 - media

FUNDACJA
ŚWIĘTEGO
MIKOŁAJA

Outdoor i plakaty w komunikacji miejskiej:

AMS, Business Consulting w Bielsku-Białej, Kaliskie Linie Autobusowe, MPK Częstochowa, MPK Lublin, MPK Łódź, MPK Tarnów, MPK Wrocław, MZK Jelenia Góra, MZK Koszalin, MZK Słupsk, MZK Zielona Góra, PGK w Suwałkach, PKM w Sosnowcu, Ströer, Tramwaje Szczecińskie, ZKM w Ciechanowie, ZTM w Gdańsku, ZTM Warszawa

Prasa: AGD RTV InfoSerwis, Armia, Don Bosco, Dziennik Wschodni, Echo Dnia, Gazeta Lubuska, Gazeta Małych i Średnich Przedsiębiorstw, Gazeta Współczesna, Gazeta Wyborcza, Gość Niedzielny, Idziemy, Kurier Poranny, Magazyn Familia, Metro, Miesięcznik Kapitałowy, Militaria XX Wieku, Niedziela, Nowa Trybuna Opolska, Panorama Leszczyńska, Poznaj Świat, Przyjaciółka, Puls Biznesu, Różaniec, Rzeczpospolita, Świat Fryzjerstwa

TV: TVP2, Animal Planet, BBC (Entertainment, Knowledge, Lifestyle), Comedy Central, Discovery, Discovery Science, Discovery World, TLC, 4 kanały tematyczne TVN, TVP1, VIVA Polska

Radio: Program 3 Polskiego Radia, Katolickie Radio Ciechanów, Katolickie Radio Fiat, Katolickie radio Płock, Katolickie Radio Podlasie, Katolickie Radio Zamość, Polskie Radio Rzeszów, Radio Bon Ton, Radio eM Katowice, Radio Emaus, Radio Głos, Radio i, Radio Jasna Góra, Radio Nadzieja, Radio Niepokalanów, Radio Rodzina Wrocław, RDN Małopolska, VIA - Katolickie Radio Rzeszów

Internet: BizOn Media, Gadu-Gadu, Gazeta.pl, sieć ARBOinteractive, Wiara.pl

Nośniki reklamowe

FUNDACJA
ŚWIĘTEGO
MIKOŁAJA

- 340 billboardów, 1200 plakatów w komunikacji miejskiej,
- 2 mln odsłon banera w BizOn Media, Gadu-Gadu, Gazeta.pl, sieć ARBOinteractive, Wiara.pl,
- 783 emisje spotu w: TVP2, Animal Planet, BBC (Entertainment, Knowledge, Lifestyle), Comedy Central, Discovery, Discovery Science, Discovery World, TLC, TVN (4 kanały tematyczne), VIVA Polska,
- 100 emisji reklamy radiowej w Trójce i 17 stacjach regionalnych,
- 66 reklam prasowych.



Wartość bezpłatnych reklam

FUNDACJA
ŚWIĘTEGO
MIKOŁAJA

- Spoty w telewizji: 700 000 zł
- Spoty radiowe: 300 000 zł
- Billboardy: 153 000 zł
- Ogłoszenia prasowe: 420 000 zł
- Reklama internetowa: 50 000 zł



Licytacje w Trójce

FUNDACJA
ŚWIĘTEGO
MIKOŁAJA

Fundacja Świętego Mikołaja jest partnerem społecznym trójkowej akcji **Idą Święta**.

26 listopada, 3, 10 i 17 grudnia oraz 14 stycznia na antenie radia odbyły się licytacje prowadzone przez Kubę Strzyczkowskiego.

Dochód z licytacji wyniósł **372 632 zł**.

Dodatkowo w czasie audycji słuchacze wysłali SMSy o wartości **350 000 zł**.



Świąteczny koncert w Pałacu Prezydenckim

FUNDACJA
ŚWIĘTEGO
MIKOŁAJA

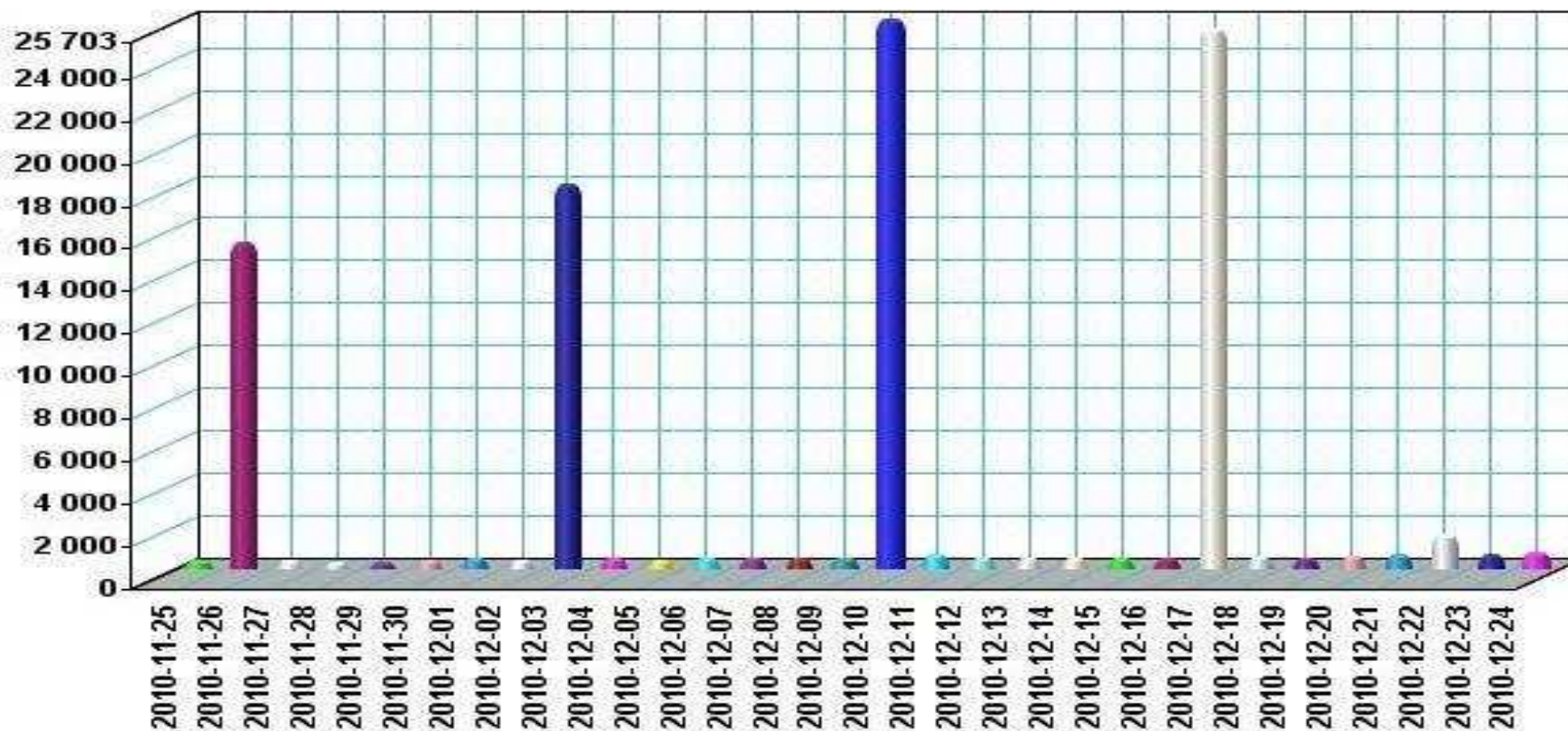


W ramach akcji „Idą święta”, **Kancelaria Prezydenta RP, Program 3 Polskiego Radia** oraz **Fundacja Świętego Mikołaja** zaprosili dzieci z rodzinnych domów dziecka oraz z rodzin zastępczych na specjalny świąteczny koncert z udziałem Pary Prezydenckiej. 20 grudnia o godzinie 15.00 w Sali Kolumnowej Pałacu Prezydenckiego wystąpiły **Edyta Górniak, Anna Maria Jopek** oraz **Kayah**. Koncert poprowadził **Wojciech Mann**.

Dodatkowe inicjatywy

- Sprzedaż płyty „**Idą Święta 4**”;
- Aukcja jubileuszowych kubków **mBanku** na portalu Allegro.pl;
- Charytatywne aukcje w **Gomunicach w Clubie Bogart i w Poznaniu**;
- Akcja świąteczna hurtowni farmaceutycznej **Galenica-Panax**;
- Wigilijna akcja portalu **Groupon.pl**;
- Zbiórka podczas **wystawy „Podróż Trzech Króli”** w warszawskim **Muzeum Literatury im. Adama Mickiewicza**;
- Piosenka „Przyjaciele Karpia” w ofercie Czasoumilacz w sieci **Plus GSM**;
- Specjalna licytacja w „Trójce” czekoladowej śnieżynki o wadze 465 kg, autorstwa **Joanny Profus**, przygotowana w **Pracowni Rarytasów pod okiem mistrza cukiernictwa Janusza Profusa**.

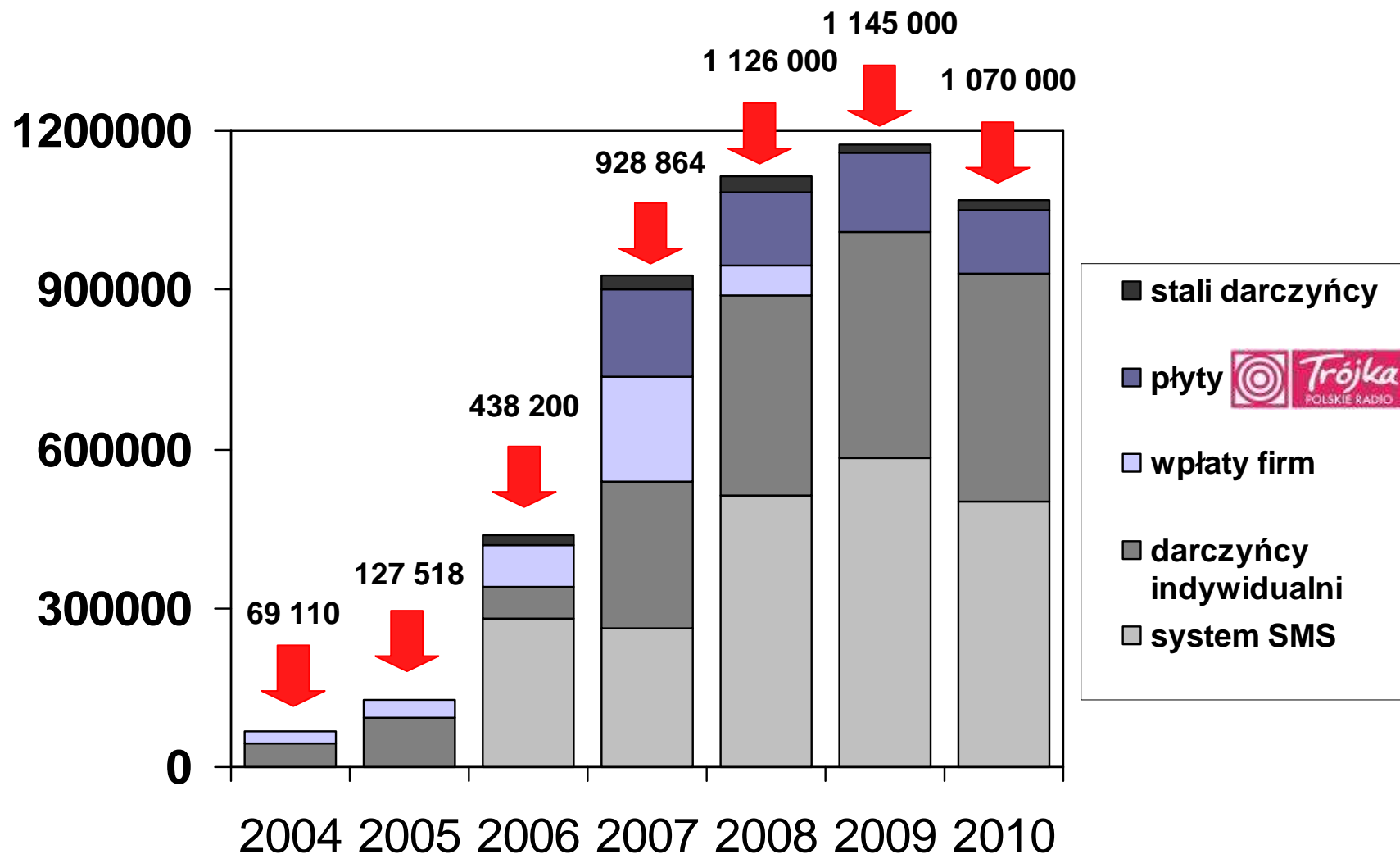
System SMS



Od 20.11.2010 do 15.01.2011 darczyńcy wysłali 105 tys. wiadomości typu SMS o wartości 527 tys. zł. Całkowity dochód z akcji został przeznaczony na Fundusz Edukacyjny dla rodzinnych domów dziecka. Operatorzy telefonii komórkowej zrzekli się swoich prowizji. System bezpłatnie zintegrowała firma MNI S.A.

Wpłaty w czasie kampanii 2004-2010

FUNDACJA
ŚWIĘTEGO
MIKOŁAJA

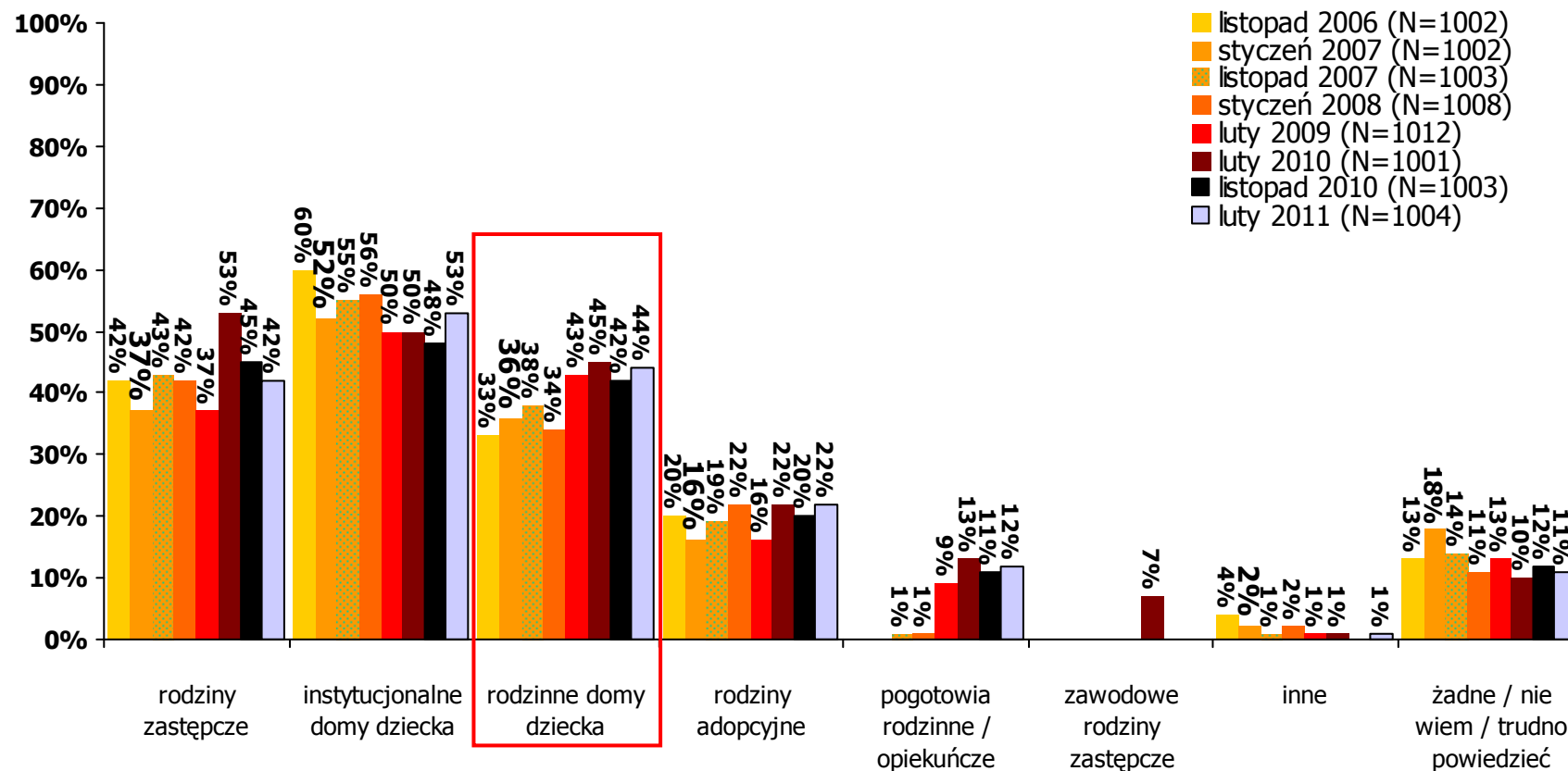


Fundacja nie pobiera prowizji na prowadzenie projektu od wpłat darczyńców.

Rezultaty: znajomość form opieki nad dziećmi osieroconymi

Od 2006 r. znajomość rodzinnych domów dziecka wzrosła o 11%

Q1. Proszę powiedzieć, jakie Pan(i) zna formy opieki nad dziećmi osieroconymi lub dziećmi, których rodzice mają odebrane lub ograniczone prawa rodzicielskie?





Fundusz Edukacyjny
dla rodzinnych domów dziecka

Dlaczego edukacja?

76% dzieci trafiających do rodzinnych domów dziecka ma niższe szanse edukacyjne.

Przyczyny:

- 71% zaniżona samoocena
- 80% opóźnienia edukacyjne
- 88% opóźnienia rozwojowe



Fundusz Edukacyjny

FUNDACJA
ŚWIĘTEGO
MIKOŁAJA

Cel:

Wyrównanie szans edukacyjnych dzieci z rodzinnych domów dziecka i zawodowych rodzin zastępczych.

Zasady:

Ogólnopolski konkurs na projekty edukacyjne. Ocena oparta o kryteria związane z badaniami.



Na co przeznaczamy pieniądze?

FUNDACJA
ŚWIĘTEGO
MIKOŁAJA

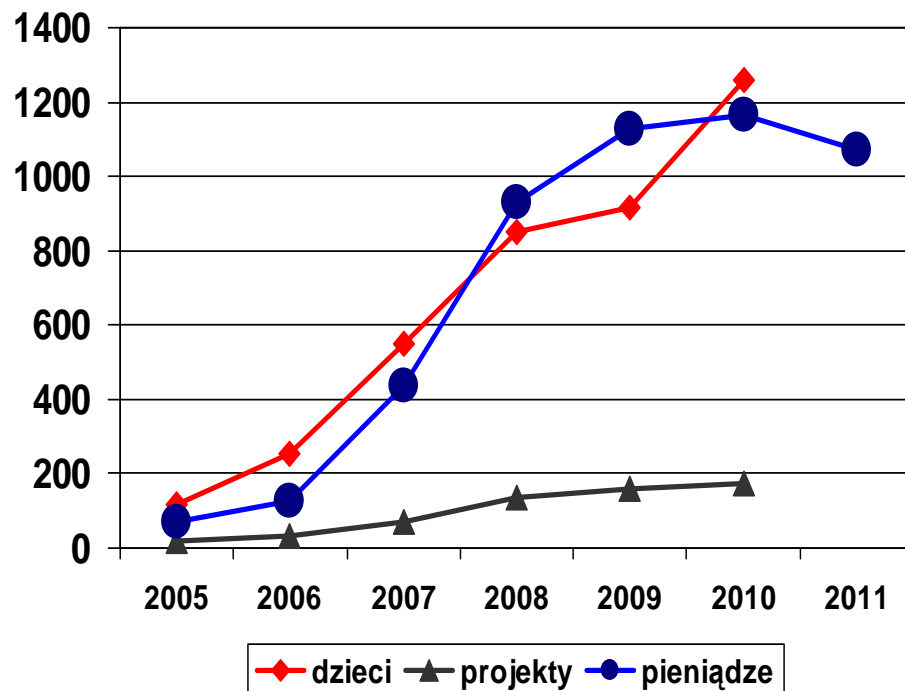
**Wyrównujemy szanse edukacyjne dzieci osieroconych.
Dzięki kampanii finansujemy między innymi:**



- Zajęcia językowe i wyrównawcze
- Zakupy pomocy, komputerów, podręczników
- Szkolenia dla rodziców
- Pomoc specjalistów
- Zajęcia sportowe, artystyczne
- Wyjazdy edukacyjne

Fundusz Edukacyjny 2005-2011, 5 mln zł

FUNDACJA
ŚWIĘTEGO
MIKOŁAJA



2011: 1 070 000 zł (konkurs trwa)

2010: 1260 dzieci, 175 projekty, 1 164 350 zł

2009: 920 dzieci, 158 projektów, 1 126 000 zł

2008: 850 dzieci, 136 projektów, 928 864 zł

2007: 551 dzieci, 69 projektów, 438 200 zł

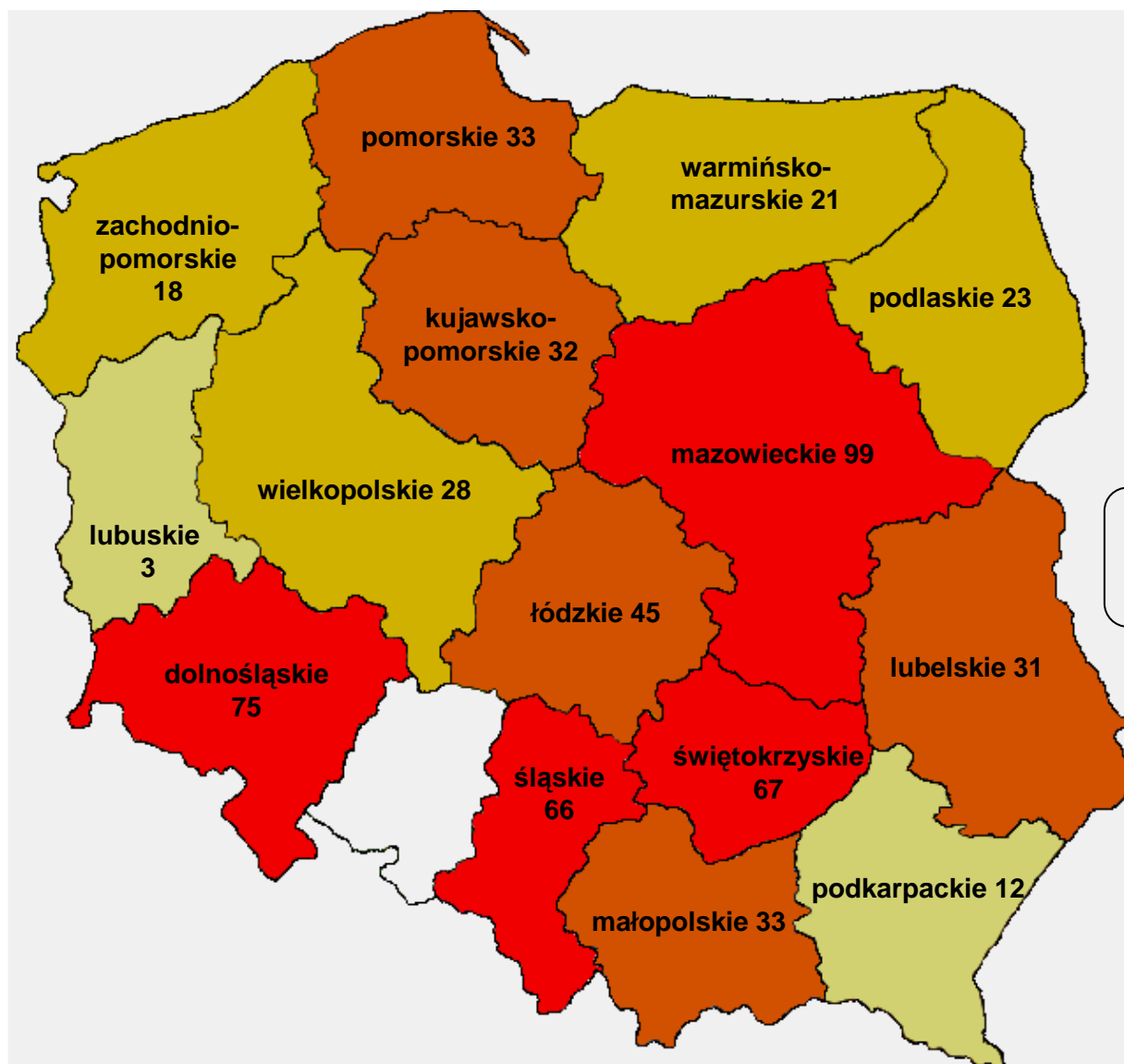
2006: 256 dzieci, 33 projekty, 127 518 zł

2005: 119 dzieci, 18 projektów, 69 110 zł

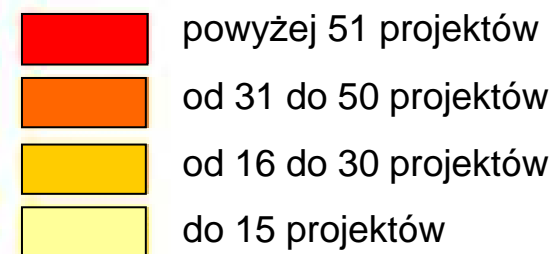


Fundusz Edukacyjny 2005-2010

FUNDACJA
ŚWIĘTEGO
MIKOŁAJA



586 zrealizowanych programów
4000 dzieci objętych wsparciem



586 sposobów na pomoc!

FUNDACJA
ŚWIĘTEGO
MIKOŁAJA

Rodzinny Dom Dziecka nr 2 w Bohukałach: *„Widzę bardzo duże postępy moich dzieci. Są one chwalone w szkołach, co bardzo podnosi ich samoocenę. Nie boją się już matematyki, a niektórzy nawet ją polubili. Dzieci chcą uczyć się j. angielskiego, gdyż uważają, że jest on potrzebny w życiu dorosłym.”*

Rodzinny Dom Dziecka w Łodzi: *„Nasze podróże są bardzo kosztowne i dlatego wspólnie planujemy budżet tak, aby jak najwięcej zaoszczędzić na wakacyjny wyjazd. Jednak nawet przy najlepszych naszych chęciach, bez wsparcia finansowego z zewnątrz nie jesteśmy w stanie odłożyć wystarczających środków finansowych, aby zrealizować nasze marzenia połączone z nauką, przygodą i sportem.”*

Rodzinny Integracyjny Dom Dziecka w Warszawie: *„Prowadzony od trzech lat wspólnie z Fundacją Świętego Mikołaja program edukacyjny nie tylko przyniósł rezultaty przerastające nasze oczekiwania, ale całkowicie odmienił życie naszych wychowanków.”*



Kontakt

FUNDACJA
ŚWIĘTEGO
MIKOŁAJA

Fundacja Świętego Mikołaja
www.mikolaj.org.pl

Monika Madej
22 825 03 90
monika.madej@mikolaj.org.pl

Biuro fundacji:
ul. Marszałkowska 87 lok. 5
00-683 Warszawa



KRS: 0000126602
NIP 123-09-97-285
ul. Przesmyckiego 40
05-500 Piaseczno

