

# Grunt to rodzina

FUNDACJA  
ŚWIĘTEGO  
MIKOŁAJA

MISJA PROGRAMU

ABY DZIECI MIAŁY DOM



Podsumowanie kampanii społecznej 2012

# Strategia kampanii

<b>Cel:</b>	Wzrost znajomości rodzinnych domów dziecka do 46% Zbiórka pieniędzy na Fundusz Edukacyjny
<b>Grupa docelowa:</b>	Szeroka publiczność Kobiety i mężczyźni, wiek 25 +
<b>Kreacja:</b>	Fundacja Świętego Mikołaja
<b>Czas:</b>	1 grudnia 2012 – 15 stycznia 2013
<b>Zasięg:</b>	Ogólnopolski, z naciskiem na duże miasta
<b>Reklama:</b>	Radio, telewizja, prasa, internet, kino, reklama zewnętrzna, BTL
<b>Public Relations:</b>	Serwisy informacyjne, programy w radio i TV, portale społecznościowe, newslettery
<b>Koszty:</b>	Koordinacja, druk i montaż plakatów wielkoformatowych, część kosztów produkcji
<b>Pozyskujemy:</b>	Bezpłatne media i badania, zespół wolontariuszy specjalistów

# Kreacja kampanii

FUNDACJA  
ŚWIĘTEGO  
MIKOŁAJA

## Film reklamowy



**SMS „Pomoc” nr 7545 za 6,15 zł z VAT**

**Dochód: 68 858 zł**



# Kreacja kampanii

## Billboard

GRUNT TO RODZINA  
POMÓŻ RODZINNYM  
DOMOM DZIECKA  
Wyślij SMS „Pomoc”  
nr 7545 (6,15 zł z VAT)

orange    plus  PLAY 

FUNDACJA  
ŚWIĘTEGO  
MIKOŁAJA

[www.mikolaj.org.pl](http://www.mikolaj.org.pl)




# Kreacja kampanii

FUNDACJA  
ŚWIĘTEGO  
MIKOŁAJA

## Ogłoszenie prasowe

GRUNT TO RODZINA  
**POMÓŻ RODZINNYM  
DOMOM DZIECKA**



*„Mówicie niewiele, ale za to z efektów Waszej działalności korzysta wielu.”*  
Edward Moroz, tata zastępczy z rodzinnego domu dziecka w Starych Juchach w łódce do fundacji Świętego Mikołaja

Drogi Przyjacielu,  
słyszałeś o dzieciach z rodzinnych domów dziecka? Życie ich nie oszczędzało. Dziś mają mamę, tatę, rodzeństwo i dom. Czy przezwyciężą bagaż trudnych, często dramatycznych doświadczeń? Wierzymy, że tak. Dzięki Waszej hojności od lat pomagamy im w nauce i realizacji marzeń. Ich opiekunowie twierdzą, że ta pomoc ma sens.

Wesprzyj konto Funduszu Edukacyjnego: 40 1440 1387 0000 0000 1092 6572

Pozdrawiam serdecznie,  
Mikołaj

FUNDACJA  
ŚWIĘTEGO  
MIKOŁAJA  
[www.mikolaj.org.pl](http://www.mikolaj.org.pl)

## Plakat i Citylight

GRUNT TO RODZINA  
**POMÓŻ RODZINNYM  
DOMOM DZIECKA**



Wyślij SMS „Pomoc”  
nr 7545 (6,15 zł z VAT)

FUNDACJA  
ŚWIĘTEGO  
MIKOŁAJA

orange

plus

PLAY

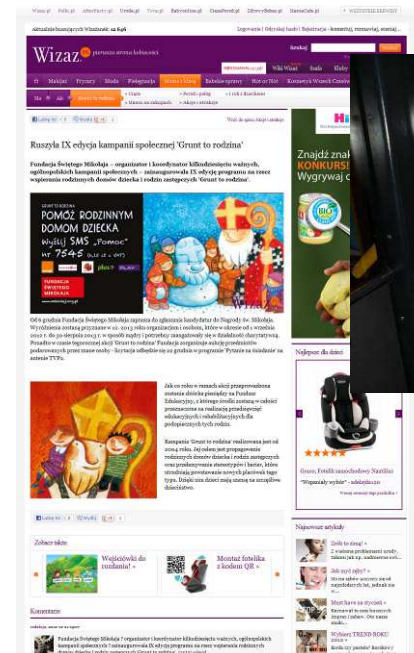
[www.mikolaj.org.pl](http://www.mikolaj.org.pl)



# Nośniki reklamowe

FUNDACJA  
ŚWIĘTEGO  
MIKOŁAJA

- ❑ **200 billboardów i 200 citylightów** w Gdańsku, Gdyni, Krakowie, Łodzi, Poznaniu, Szczecinie, Warszawie i Wrocławiu
- ❑ **1180 plakatów** w komunikacji miejskiej w takich miastach, jak: Białystok, Gdańsk, Gniezno, Grudziądz, Koszalin, Poznań, Przemyśl, Radom, Sosnowiec, Warszawa
- ❑ **122 ogłoszenia prasowe**
- ❑ **Ok. 450 emisji spotu w telewizjach:** grupy TVN, grupy AtMedia, grupy Discovery Network oraz Telewizji Polskiej
- ❑ **Ponad 200 emisji reklamy radiowej** w niepublicznych stacjach regionalnych i Polskim Radiu
- ❑ **3,5 mln odsłon reklamy internetowej**
- ❑ **Emisje spotu w 31 kinach sieci Cinema City**
- ❑ **Emisje spotu na ekranach LCD, m.in.** w sieci stacji Lukoil oraz na 151 polskich uczelniach



# Telewizja, kino i outdoor

FUNDACJA  
ŚWIĘTEGO  
MIKOŁAJA

CBS@action

TVP 2

PYTANIE *na*  
ŚNIADANIE

TVP 1

BBC  
lifestyle

BBC  
Knowledge

TVP INFO

tvn

tvn

TVR  
POLSKA TELEWIZJA

BBC  
entertainment

UNIVERSAL  
CHANNEL

NAT GEO  
WILD

tvn turbo

tvn  
Style

CBS@**drama**

FILM BOX

FOX

Discovery  
world

Discovery  
HISTORIA

tvn meteo

3  
STREETE  
UNIVERSAL

CBS@**reality**

ANIMAL  
PLANET

travelchannel

Surprisingly Human

SciFi  
UNIVERSAL

SC  
Discovery  
science

CBS@**europa**

IDS  
Channel Polska

LOUD

ID  
INVESTIGATION  
DISCOVERY

TLC

DIGITAL BOARD

AMS

new ase media  
MULTIPLEX ADVERTISING

S·N · SCREEN NETWORK

# Radio i internet

FUNDACJA  
ŚWIĘTEGO  
MIKOŁAJA





# Prasa

FUNDACJA  
ŚWIĘTEGO  
MIKOŁAJA

**GŁOS SZCZECIŃSKI**  
Dziennik Pomorza Zachodniego

**nowiny**

gazeta  
**OLSZTYŃSKA**

**teraz**  
białystok

**GAZETA  
LUBUSKA**

**Kurier**  
szczeciński

GAZETA  
**WSPÓŁCZESNA**

**Poranny**

**flesz**

**Puls  
Biznesu**

GAZETA  
**MSP** Małych i Średnich  
Przedsiębiorstw

MAGAZYN DLA RODZICÓW  
**Mam  
dziecko**

**tina**

**wprost**

GAZETA  
**FARMACEUTYCZNA**

**AGORA** SA

**COSMOPOLITAN**

**METROPOLIS**  
JASNA STRONA MIASTA

**FARMACJA i JA**

**WYDAWNICTWO  
TECHNOPOL**  
rok zał. 1987

**MODA na ZDROWIE**

**naj**

**PCWorld**

**zwierciadło**

**Networld**

miesięcznik  
katolicki  
**List**

**PRZEWODNIK  
KATOLICKI**

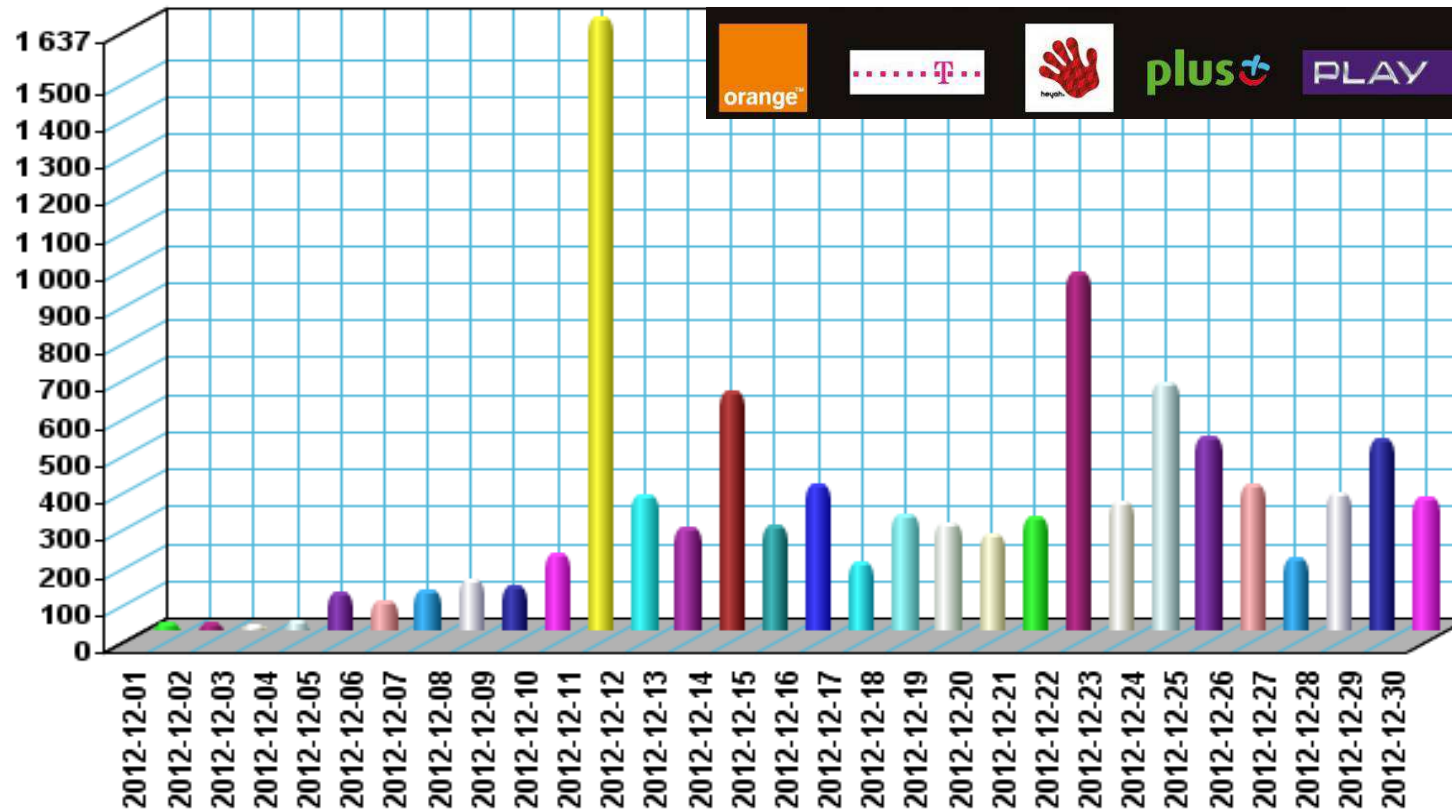
Ogólnopolski tygodnik dla rodzin

**GOSĆ**  
NIEDZIELNY

**ZNAK**  
MIESIĘCZNIK

# System SMS

Statystyki dzienne od 2012-12-01 00:00 do 2012-12-30 23:59 (daily stats)



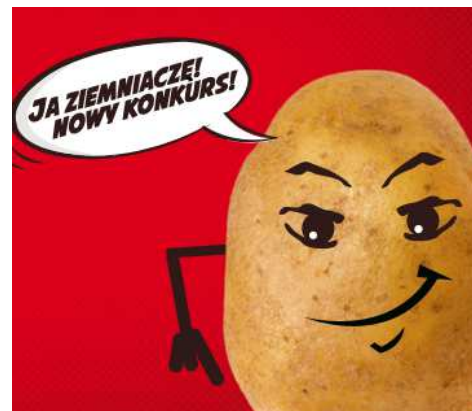
Od 19.11.2012 do 31.01.2013 darczyńcy wysłali ponad 12 tys. wiadomości typu SMS o wartości prawie 69 tys. zł. Całkowity dochód z akcji został przeznaczony na Fundusz Edukacyjny dla rodzinnych domów dziecka. Operatorzy telefonii komórkowej zrzekli się swoich prowizji. System bezpłatnie zintegrowała firma MNI.

# Dodatkowe inicjatywy

FUNDACJA  
ŚWIĘTEGO  
MIKOŁAJA

Frito-Lay Pepsi Co – producent m.in. chipsów marki Lay's – zorganizował konkurs „Skomiksuj Ziemniaka, wspomóż dzieciaka”

W jego wyniku na konto Funduszu Edukacyjnego dla rodzinnych domów dziecka zostało przekazanych **aż 50 000 zł!**

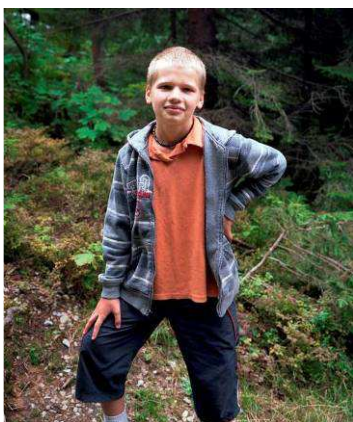




# Dodatkowe inicjatywy



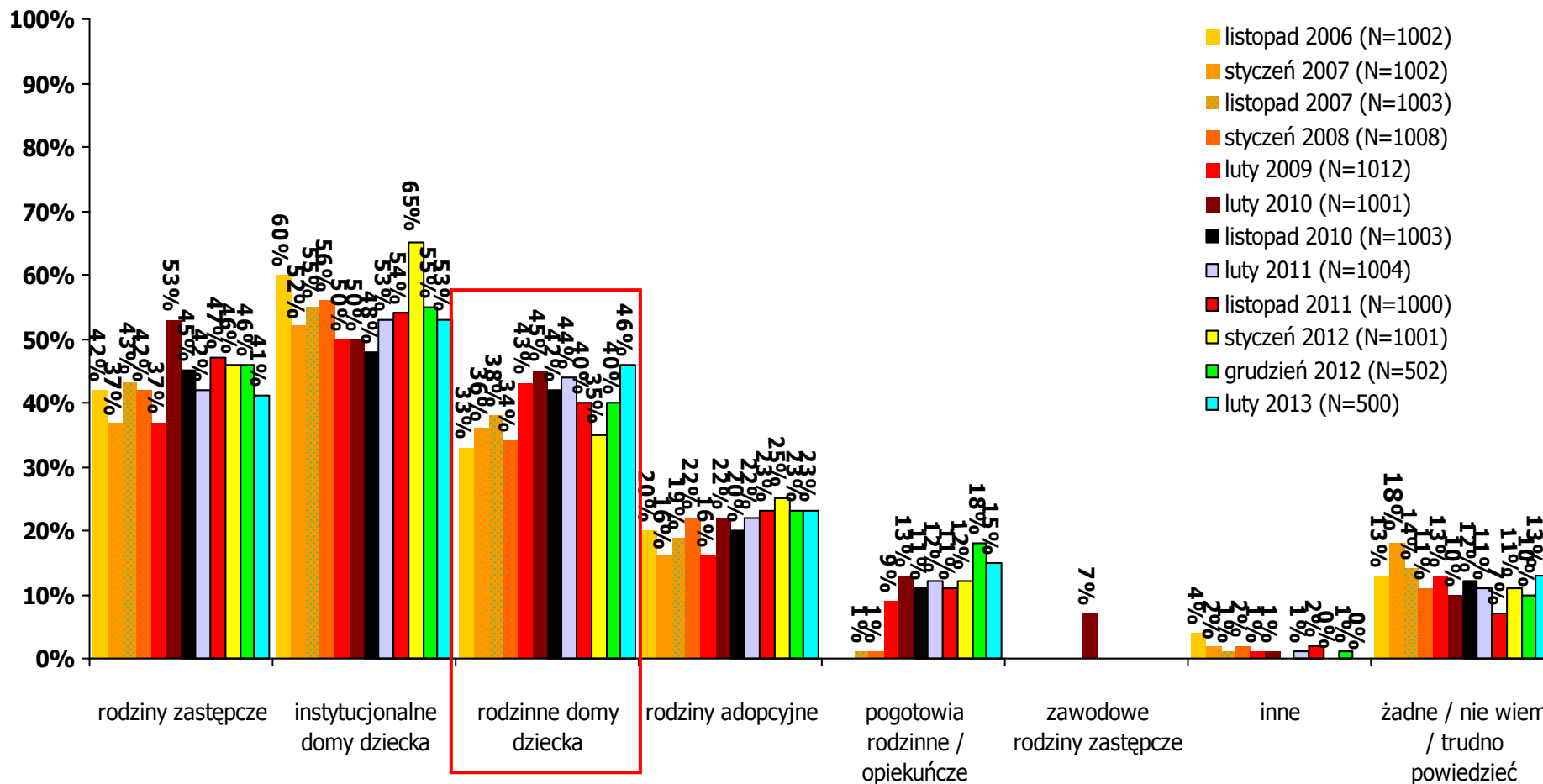
- ❑ Serwis internetowy **Garieczki.pl** – sklep oferujący elementy wyposażenia kuchni – przeznaczył 1 zł z każdego zamówienia złożonego do dnia 22 grudnia
- ❑ **Salon bielizny AISHAbra** przekazał 10 zł od każdego zakupu dokonanego w dn. 13-24 grudnia w salonie
- ❑ **Firma Bamax** – oferująca stroje komunijne – przekaże 1% wartości zakupów dokonanych w sklepie internetowym bamaxnet.pl od stycznia do końca kwietnia 2013 r.
- ❑ **Aukcja charytatywna** w serwisie allegro.pl, podczas której zlicytowano m.in. szkatułkę Katarzyny Pakosińskiej i Filmbox z 4 serii serialu „Czas honoru” z osobistą dedykacją i autografami aktorów grających główne role



# Znajomość form opieki nad dziećmi osieroconymi

Znajomość rodzinnych domów  
dziecka wzrosła od 2006 roku z 33%  
do 46% w 2012 roku

Pyt. Proszę powiedzieć, jakie Pan(i) zna formy opieki nad dziećmi osieroconymi lub dziećmi, których rodzice mają odebrane lub ograniczone prawa rodzicielskie?



# Partnerzy i przyjaciele kampanii

FUNDACJA  
ŚWIĘTEGO  
MIKOŁAJA

**Wsparcie medialne:** Program „Pytanie na Śniadanie”, Radio PLUS

**System SMS:** operatorzy sieci Heyah, Orange, Plus, Play, T-Mobile

**Integracja systemu:** MNI

**Badania socjologiczne:** MillwardBrown

**Kampania PR, monitoring mediów:** Genesis PR

**Koordinacja mediów:** ZenithOptimedia Group

**Wolontariusze:** Ziemowit Gowin, Aleksandra Gugulska-Wacławiak, Antonina Grządkowska, Małgorzata Wiśniewska

## **Kreacja:**

Krzysztof Kokoryn, Wojciech Kliczka – animacja

Franciszek Pieczka – głos Świętego Mikołaja  
Studio ZET – nagranie lektora

Przemek Jaworski – montaż dźwięku

New Age Media – nagranie spotu promującego kampanię w formacie kinowym  
The Chimney Pot – nagranie i kopiowanie spotu do TV

Nowy Design – projekt billboardu i citylightu

Pracownia C&C – projekt plakatu, przygotowanie ogłoszeń prasowych  
Smart Design – projekt ogłoszenia prasowego, przygotowanie ogłoszeń

Maciej Kostrzewa – projekt Pop-Up, pomoc przy tworzeniu strony internetowej

Kajetan Mudlaff – projekt banera internetowego

Filip Rędaszka – projekt spotu promującego kampanię do ekranów LCD



# Partnerzy i przyjaciele kampanii

FUNDACJA  
ŚWIĘTEGO  
MIKOŁAJA

**Outdoor i plakaty:** AMS, Digital Board, DS Channel, ITS Michalczewski Radom, KPKM Białystok, Loud, Miejski Zakład Komunikacji w Ełku, Miejski Zakład Komunikacji w Zielonej Górze, Miejski Zarząd Dróg i Komunikacji w Radomiu, Miejskie Przedsiębiorstwo Komunikacyjne w Siedlcach, Miejskie Przedsiębiorstwo Komunikacyjne Lublin, Miejskie Przedsiębiorstwo Komunikacyjne w Gnieźnie, Miejskie Przedsiębiorstwo Komunikacyjne w Tarnowie, Miejskie Przedsiębiorstwo Komunikacyjne w Częstochowie, Miejski Zakład Komunikacji w Grudziądzu, Miejski Zakład Komunikacji w Gorzowie Wielkopolskim, Miejski Zakład Komunikacji w Koszalinie, Miejski Zakład Komunikacji w Słupsku, Miejski Zakład Komunikacji w Przemyślu, Przedsiębiorstwo Komunikacji Miejskiej Sosnowiec, Print&Display, Screen Network, Veolia Transport Grudziądz, Zakład Komunikacji Miejskiej w Ciechanowie, Zakład Komunikacji Miejskiej w Suwałkach, Zarząd Transportu Miejskiego w Gdańsku, Zarząd Transportu Miejskiego Warszawa

**Internet:** Advice, Allegro.pl, Edinet, Evolution Media Net, Filmweb.pl, fotka.pl, Gemius, GG Network, Goldbach Poland, gosc.pl, IDMnet, Interia.pl, Media Regionalne, Polska Presse, pracuj.pl, szafa.pl, tvn.pl, Twojemeble.pl, wdrodze.pl, wiara.wm.pl

**TV:** 13 Streeth Universal, Animal Planet, BBC Entertainment, BBC Knowledge, BBC Lifestyle, CBS Action, CBS Drama, CBS Europa, CBS Reality, Discovery Historia, Discovery Science, Discovery World, FILM BOX, FOX, Investigation Discovery, Nat Geo Wild, SciFi Universal, TLC, Travel Channel, TVN, TVN 7, TVN Meteo, TVN Style, TVN Turbo, TVP INFO, TVP1, TVP2, program Pytanie na Śniadanie, TVR Polska Telewizja, UNIVERSAL Channel

**Radio:** Polskie Radio, Radio Emaus, Radio eR, Radio Niepokalanów, Radio PLUS

**Prasa:** Agora, Cosmopolitan, Farmacja i Ja, Gazeta Farmaceutyczna, Gazeta Lubuska, Gazeta Małych i Średnich Przedsiębiorstw, Gazeta Olsztyńska, Gazeta Współczesna, Głos Dziennik Pomorza, Kurier Poranny, List, Mam Dziecko, Metropolis, Moda na zdrowie, Naj, Networld, Nowiny, PC World, Przewodnik Katolicki, Puls Biznesu, Technopol, Teraz Białystok, Tina, Znak, Zwierciadło

**Kino:** New Age Media

# Fundusz Edukacyjny dla rodzinnych domów dziecka

FUNDACJA  
ŚWIĘTEGO  
MIKOŁAJA



# Dlaczego edukacja?

**58% opiekunów rodzinnych domów dziecka uważa, że ich podopieczni mają niższe szanse edukacyjne (76% w 2008)**



Przyczyny:

- Opóźnienia rozwojowe 65%
- Opóźnienia edukacyjne 14%
- Zaniżona samoocena 11%

**36% opiekunom brakuje środków na douczanie dzieci**





# Fundusz Edukacyjny

FUNDACJA  
ŚWIĘTEGO  
MIKOŁAJA

## **Cel:**

Wyrównanie szans edukacyjnych dzieci z rodzinnych domów dziecka

## **Zasady:**

Ogólnopolski konkurs na projekty edukacyjne  
Ocena oparta o kryteria związane z badaniami



# Na co przeznaczamy pieniądze?

FUNDACJA  
ŚWIĘTEGO  
MIKOŁAJA

Dzięki środkom z kampanii w najbliższej edycji konkursu sfinansujemy:



- Korepetycje i zajęcia wyrównawcze
- Zajęcia językowe
- Rehabilitacje i zajęcia terapeutyczne

**Od 2005 roku łącznie zebrano ok. 6,3 mln zł:**

- 6,15 mln zł przekazano w poprzednich edycjach;
- **150 tys. zł** zostanie rozdysponowane podczas rozpoczynającej się edycji Funduszu.

# Rodzice o Funduszu Edukacyjnym

*Możliwość pobytu na turnusie rehabilitacyjnym była dla mnie, jako matki, bardzo cenna. Doświadczalam radości i sukcesów, przeżywałam dumę z jej osiągnięć. Wzmocniłam w sobie wiarę, że moje dziecko jest szczęśliwe i gotowe do pokonywania kolejnych ograniczeń, mimo poważnej choroby.*

Rodzina Zastępcza z Łodzi

*Zajęcia edukacyjne bezpośrednio przełożyły się na dobre wyniki w szkole, dzięki korepetycjom na koniec roku dzieci miały szansę na podniesienie ocen nawet o 2 stopnie w górę w stosunku do półrocza. Dzięki temu wzrosło ich poczucie własnej wartości, a także przekonali się, że fizyka to nie jest nic trudnego i jeśli tylko chcą mogą się jej nauczyć.*

Rodzinny Dom Dziecka w Kielcach

*Dzięki projektowi dzieci dowiedziały się, jak mogą wykorzystać swoje możliwości, rozszerzać różne formy uczenia się, poprawiać zdolności organizacyjne, rozszerzyć słownictwo z zakresu języka angielskiego, utrwalić systematykę i nawyki dobrej oraz efektywnej nauki.*

*Rezultaty tej cennej pomocy, rozciągniętej w czasie, jaką stanowi wkład Fundacji w nasz projekt, dostrzegalne są w namacalny sposób i w ciągu kolejnych lat przynoszą pożądane efekty.*

Rodzinny Domu Dziecka w Kawęczynie





# Kontakt

FUNDACJA  
ŚWIĘTEGO  
MIKOŁAJA

Fundacja Świętego Mikołaja  
[www.mikolaj.org.pl](http://www.mikolaj.org.pl)

Kinga Najkowska  
22 825 03 90  
[kinga.najkowska@mikolaj.org.pl](mailto:kinga.najkowska@mikolaj.org.pl)

Biuro fundacji:  
ul. Marszałkowska 87 lok. 5  
00-683 Warszawa



KRS: 0000126602  
NIP 123-09-97-285  
ul. Przesmyckiego 40  
05-500 Piaseczno